

À des fins de recherche uniquement

Anticorps Polyclonal de lapin anti-PIF1



Numéro de catalogue: 19006-1-AP

1 Publications

Informations de base

Numéro de catalogue: 19006-1-AP	Numéro d'acquisition GenBank: BC018978	Méthode de purification: Purification par affinité contre l'antigène
Taille: 150ul, Concentration: 750 µg/ml by Nanodrop and 327 µg/ml by Bradford method using BSA as the standard;	Identification du gène (NCBI): 80119	Dilutions recommandées: WB 1:500-1:1000
Hôte: Lapin	Nom complet: PIF1 5'-to-3' DNA helicase homolog (S. cerevisiae)	
Isotype: IgG	MW calculé: 70 kDa	
Immunogen Catalog Number: AG13522	MW observés: 63-73 kDa	

Applications

Applications testées: WB, ELISA	Contrôles positifs: WB : tissu de thymus de souris,
Demandes citées: WB	
Spécificité de l'espèce: Humain, rat, souris	
Espèces citées: Humain	

Informations générales

PIF1, also named as ATP-dependent DNA helicase PIF1, is a 641 amino acid protein, which belongs to the helicase family. PIF1 as a DNA-dependent ATPase and 5'-3' DNA helicase is required for the maintenance of both mitochondrial and nuclear genome stability. PIF1 localizes in the nucleus and is involved in the maintenance of telomeric DNA. PIF1 exists as four isoforms. isoform 1 is a 70 kDa protein and isoform 2 is 63 kDa protein.

Publications notables

Autrice	Pubmed ID	Journal	Application
Ting Zhang	35190532	Cell Death Dis	WB

Stockage

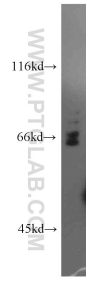
Stockage:
Stocker à -20°C. Stable pendant un an après l'expédition.
Tampon de stockage:
PBS avec azoture de sodium à 0,02 % et glycérol à 50 % pH 7,3
L'aliquotage n'est pas nécessaire pour le stockage à -20C

*** Les 20ul contiennent 0,1% de BSA.

For technical support and original validation data for this product please contact:
T: 1 (888) 4PTGLAB (1-888-478-4522) (toll free in USA), or 1(312) 455-8498 (outside USA)
E: proteintech@ptglab.com
W: ptglab.com

This product is exclusively available under Proteintech Group brand and is not available to purchase from any other manufacturer.

Données de validation sélectionnées



mouse thymus tissue were subjected to SDS PAGE followed by western blot with 19006-1-AP (PIF1 antibody) at dilution of 1:800 incubated at room temperature for 1.5 hours.