

À des fins de recherche uniquement

Anticorps Polyclonal de lapin anti-GUCY1B3



Numéro de catalogue: 19011-1-AP

Phare

6 Publications

Informations de base

Numéro de catalogue:

19011-1-AP

Taille:

150ul, Concentration: 750 µg/ml by Nanodrop and 400 µg/ml by Bradford method using BSA as the standard;

Hôte:

Lapin

Isotype:

IgG

Immunogen Catalog Number:

AG5196

Numéro d'acquisition GenBank:

BC047620

Identification du gène (NCBI):

2983

Nom complet:

guanylate cyclase 1, soluble, beta 3

MW calculé

71 kDa

MW observés:

67-71 kDa

Méthode de purification:

Purification par affinité contre l'antigène

Dilutions recommandées:

WB 1:1000-1:4000

IP 0.5-4.0 ug for IP and 1:500-1:1000 for WB

IHC 1:50-1:500

IF 1:10-1:100

Applications

Applications testées:

IF, IHC, IP, WB, ELISA

Demandes citées:

IHC, WB

Spécificité de l'espèce:

Humain, rat, souris

Espèces citées:

Humain, rat, souris

Remarque-IHC: il est suggéré de démasquer l'antigène avec un tampon de TE buffer pH 9.0; (*) A défaut, le démasquage de l'antigène peut être effectué avec un tampon citrate pH 6,0.

Contrôles positifs:

WB : tissu placentaire humain, tissu pulmonaire de rat, tissu pulmonaire de souris

IP : tissu placentaire humain,

IHC : tissu cérébral de souris, tissu de cancer du poumon humain

IF : cellules HeLa, cellules MCF-7

Informations générales

Publications notables

Autrice	Pubmed ID	Journal	Application
Andrea de la Fuente-Alonso	33976159	Nat Commun	WB
Catarina Rippe	28465505	Sci Rep	WB, IHC
Baoyi Zhu	28285351	Cell Tissue Res	WB

Stockage

Stockage:

Stocker à -20°C. Stable pendant un an après l'expédition.

Tampon de stockage:

PBS avec azoture de sodium à 0,02 % et glycérol à 50 % pH 7,3

L'aliquotage n'est pas nécessaire pour le stockage à -20C

*** Les 20ul contiennent 0,1% de BSA.

For technical support and original validation data for this product please contact:

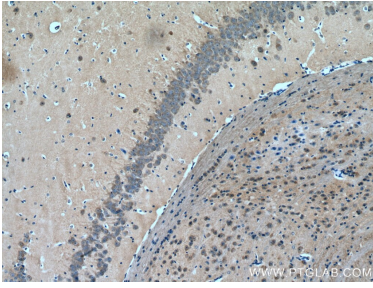
T: 1 (888) 4PTGLAB (1-888-478-4522) (toll free in USA), or 1(312) 455-8498 (outside USA)

E: proteintech@ptglab.com

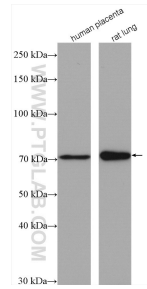
W: ptglab.com

This product is exclusively available under Proteintech Group brand and is not available to purchase from any other manufacturer.

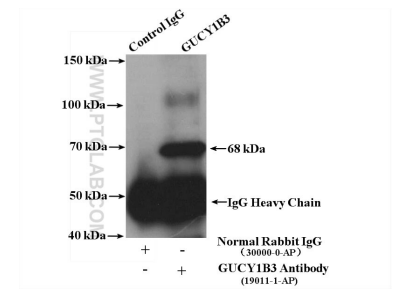
Données de validation sélectionnées



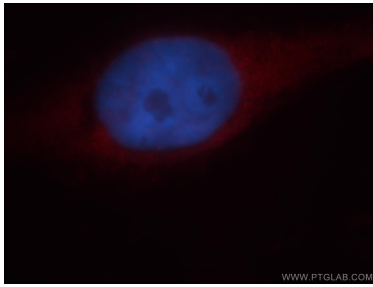
Immunohistochemical analysis of paraffin-embedded mouse brain tissue slide using 19011-1-AP (GUCY1B3 antibody) at dilution of 1:200 (under 10x lens). Heat mediated antigen retrieval with Tris-EDTA buffer (pH 9.0).



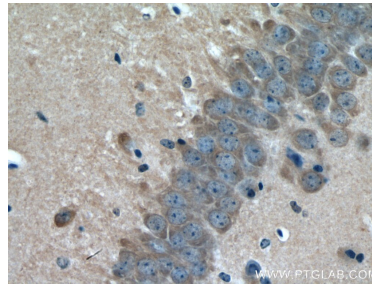
Various lysates were subjected to SDS PAGE followed by western blot with 19011-1-AP (GUCY1B3 antibody) at dilution of 1:2000 incubated at room temperature for 1.5 hours.



IP result of anti-GUCY1B3 (IP:19011-1-AP, 4ug; Detection:19011-1-AP 1:500) with human placenta tissue lysate 2600 ug.



Immunofluorescent analysis of HeLa cells, using GUCY1B3 antibody 19011-1-AP at 1:25 dilution and Rhodamine-labeled goat anti-rabbit IgG (red). Blue pseudocolor = DAPI (fluorescent DNA dye).



Immunohistochemical analysis of paraffin-embedded mouse brain tissue slide using 19011-1-AP (GUCY1B3 antibody) at dilution of 1:200 (under 40x lens). Heat mediated antigen retrieval with Tris-EDTA buffer (pH 9.0).