

À des fins de recherche uniquement

Anticorps Polyclonal de lapin anti-P2RX5



Numéro de catalogue: 19012-1-AP

1 Publications

Informations de base

Numéro de catalogue: 19012-1-AP	Numéro d'acquisition GenBank: BC039015	Méthode de purification: Purification par affinité contre l'antigène
Taille: 150ul , Concentration: 300 µg/ml by Nanodrop and 187 µg/ml by Bradford method using BSA as the standard;	Identification du gène (NCBI): 5026	Dilutions recommandées: WB 1:500-1:1000 IF 1:50-1:500
Hôte: Lapin	Nom complet: purinergic receptor P2X, ligand-gated ion channel, 5	
Isotype: IgG	MW calculé 422 aa, 47 kDa	
Immunogen Catalog Number: AG5297	MW observés: 44 kDa, 49 kDa, 116 kDa	

Applications

Applications testées: FC, IF, WB, ELISA	Contrôles positifs: WB : cellules BxPC-3, cellules HL-60, cellules MDA-MB-453s IF : cellules BxPC-3,
Demandes citées: FC	
Spécificité de l'espèce: Humain	
Espèces citées: Humain	

Informations générales

Publications notables

Autrice	Pubmed ID	Journal	Application
Pierre Abramowski	25181038	PLoS One	FC

Stockage

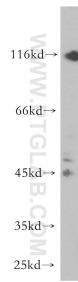
Stockage:
Stocker à -20°C. Stable pendant un an après l'expédition.
Tampon de stockage:
PBS avec azoture de sodium à 0,02 % et glycérol à 50 % pH 7,3
L'aliquotage n'est pas nécessaire pour le stockage à -20C

*** Les 20ul contiennent 0,1% de BSA.

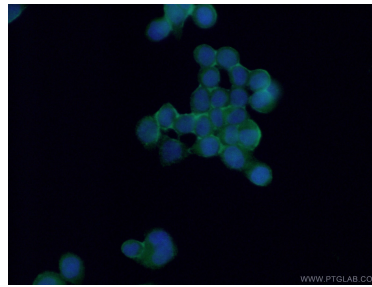
For technical support and original validation data for this product please contact:
T: 1 (888) 4PTGLAB (1-888-478-4522) (toll free in USA), or 1(312) 455-8498 (outside USA)
E: proteintech@ptglab.com
W: ptglab.com

This product is exclusively available under Proteintech Group brand and is not available to purchase from any other manufacturer.

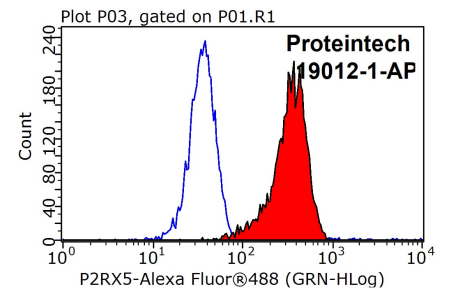
Données de validation sélectionnées



BxPC-3 cells were subjected to SDS PAGE followed by western blot with 19012-1-AP (P2RX5 antibody) at dilution of 1:600 incubated at room temperature for 1.5 hours.



Immunofluorescent analysis of (-20°C Ethanol) fixed BxPC-3 cells using 19012-1-AP (P2RX5 antibody) at dilution of 1:50 and Alexa Fluor 488-conjugated AffiniPure Goat Anti-Rabbit IgG(H+L).



1×10^6 K-562 cells were stained with 0.2ug P2RX5 antibody (19012-1-AP, red) and control antibody (blue). Fixed with 90% MeOH blocked with 3% BSA (30 min). Alexa Fluor 488-conjugated AffiniPure Goat Anti-Rabbit IgG(H+L) with dilution 1:1000.