

À des fins de recherche uniquement

Anticorps Polyclonal de lapin anti-Brevican



Numéro de catalogue: 19017-1-AP

Informations de base

Numéro de catalogue: 19017-1-AP	Numéro d'acquisition GenBank: BC010571	Méthode de purification: Purification par affinité contre l'antigène
Taille: 150ul, Concentration: 200 µg/ml by Nanodrop and 133 µg/ml by Bradford method using BSA as the standard;	Identification du gène (NCBI): 63827	Dilutions recommandées: WB 1:500-1:2000 IHC 1:50-1:500
Hôte: Lapin	Nom complet: brevican	
Isotype: IgG	MW calculé 99 kDa	
Immunogen Catalog Number: AG13552	MW observés: 145 kDa, 80 kDa	

Applications

Applications testées: IHC, WB, ELISA	Contrôles positifs: WB : tissu cérébral humain, cellules COLO 320, cellules SH-SY5Y, cellules Y79 IHC : tissu de cervelet humain,
Spécificité de l'espèce: Humain, rat, souris	
Remarque-IHC: il est suggéré de démasquer l'antigène avec un tampon de TE buffer pH 9,0; (*) À défaut, 'le démasquage de l'antigène peut être 'effectué avec un tampon citrate pH 6,0.	

Informations générales

Brevican is a brain-specific proteoglycan belonging to the aggrecan family that share a number of structural features. Brevican contains a hyaluronic acid-binding domain in its N-terminus and a lectin-like domain in its C-terminus. Expression of brevican is highly specific in the brain and increases as the brain develops. It may play a role in maintaining the extracellular environment of mature brain as a major constituent of the adult brain extracellular matrix (PMID:9117262). Brevican core protein exists as a 145 kDa full-length form and a 80 kDa N terminally truncated form (PMID: 8144512).

Stockage

Stockage:
Stocker à -20°C. Stable pendant un an après l'expédition.
Tampon de stockage:
PBS avec azoture de sodium à 0,02 % et glycérol à 50 % pH 7,3
L'aliquotage n'est pas nécessaire pour le stockage à -20C

*** Les 20ul contiennent 0,1% de BSA.

For technical support and original validation data for this product please contact:

T: 1 (888) 4PTGLAB (1-888-478-4522) (toll free in USA), or 1(312) 455-8498 (outside USA)

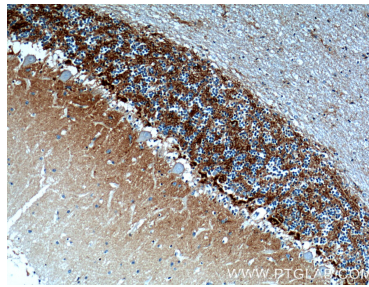
E: proteintech@ptglab.com
W: ptglab.com

This product is exclusively available under Proteintech Group brand and is not available to purchase from any other manufacturer.

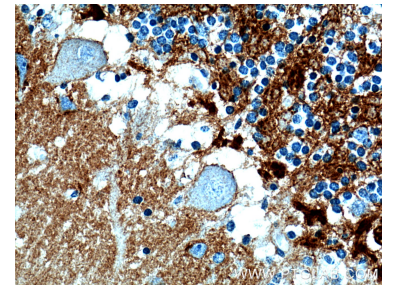
Données de validation sélectionnées



human brain tissue were subjected to SDS PAGE followed by western blot with 19017-1-AP (Brevican antibody) at dilution of 1:500 incubated at room temperature for 1.5 hours.



Immunohistochemical analysis of paraffin-embedded human cerebellum tissue slide using 19017-1-AP (Brevican antibody at dilution of 1:200 (under 10x lens).



Immunohistochemical analysis of paraffin-embedded human cerebellum tissue slide using 19017-1-AP (Brevican antibody at dilution of 1:200 (under 40x lens).