

À des fins de recherche uniquement

Anticorps Polyclonal de lapin anti-DPP7



Numéro de catalogue: 19018-1-AP

1 Publications

Informations de base

Numéro de catalogue:
19018-1-AP

Taille:
150ul, Concentration: 200 µg/ml by Nanodrop and 133 µg/ml by Bradford method using BSA as the standard;

Hôte:
Lapin

Isotype:
IgG

Immunogen Catalog Number:
AG13556

Numéro d'acquisition GenBank:
BC016961

Identification du gène (NCBI):
29952

Nom complet:
dipeptidyl-peptidase 7

MW calculé
54 kDa

MW observés:
54 kDa

Méthode de purification:
Purification par affinité contre l'antigène

Dilutions recommandées:
WB 1:500-1:2000

Applications

Applications testées:
WB, ELISA

Demandes citées:
WB

Spécificité de l'espèce:
Humain, rat, souris

Espèces citées:
Humain

Contrôles positifs:

WB : cellules U-937, tissu de muscle squelettique de rat, tissu de muscle squelettique de souris

Informations générales

DPP7 (also known as DPP-II and quiescent cell proline dipeptidase, QPP), is the first reported protease that contains a leucine zipper motif through which the functional homodimer has been predicted to be formed (PMID: 22952628). DPP7 can be detected as 54 kDa (full length) and ~50 kDa (signal peptide cleaved).

Publications notables

Autrice	Pubmed ID	Journal	Application
Alexander Schepsky	32717133	Cancer Med	WB

Stockage

Stockage:

Stocker à -20°C. Stable pendant un an après l'expédition.

Tampon de stockage:

PBS avec azoture de sodium à 0,02 % et glycérol à 50 % pH 7,3

L'aliquotage n'est pas nécessaire pour le stockage à -20C

*** Les 20ul contiennent 0,1% de BSA.

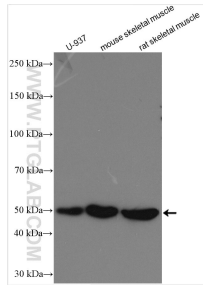
For technical support and original validation data for this product please contact:

T: 1 (888) 4PTGLAB (1-888-478-4522) (toll free in USA), or 1(312) 455-8498 (outside USA)

E: proteintech@ptglab.com
W: ptglab.com

This product is exclusively available under Proteintech Group brand and is not available to purchase from any other manufacturer.

Données de validation sélectionnées



Various lysates were subjected to SDS PAGE followed by western blot with 19018-1-AP (DPP7 antibody) at dilution of 1:1000 incubated at room temperature for 1.5 hours.