

À des fins de recherche uniquement

Anticorps Polyclonal de lapin anti-KLC1



Numéro de catalogue: 19028-1-AP

Phare

1 Publications

Informations de base

Numéro de catalogue:

19028-1-AP

Numéro d'acquisition GenBank:

BC008881

Méthode de purification:

Purification par affinité contre l'antigène

Taille:

150ul, Concentration: 350 µg/ml by Nanodrop;

Identification du gène (NCBI):

3831

Dilutions recommandées:

WB 1:500-1:3000

IHC 1:20-1:200

IF 1:10-1:100

Hôte:

Lapin

Nom complet:

kinesin light chain 1

MW calculé

65 kDa

Isotype:

IgG

MW observés:

61-70 kDa

Immunogen Catalog Number:

AG13570

Applications

Applications testées:

IF, IHC, WB, ELISA

Demandes citées:

WB

Spécificité de l'espèce:

Humain, rat, souris

Espèces citées:

Humain

Contrôles positifs:

WB : tissu cérébral de souris, cellules COLO 320, cellules HepG2, cellules SH-SY5Y

IHC : tissu cérébral humain,

IF : cellules HeLa, cellules HepG2

Remarque-IHC: il est suggéré de démasquer l'antigène avec un tampon de TE buffer pH 9,0; (*) À défaut, le démasquage de l'antigène peut être effectué avec un tampon citrate pH 6,0.

Informations générales

Publications notables

Autrice	Pubmed ID	Journal	Application
Amélie Robert	29944446	FASEB J	WB

Stockage

Stockage:

Stocker à -20°C. Stable pendant un an après l'expédition.

Tampon de stockage:

PBS avec azoture de sodium à 0,02 % et glycérol à 50 % pH 7,3

L'aliquotage n'est pas nécessaire pour le stockage à -20C

*** Les 20ul contiennent 0,1% de BSA.

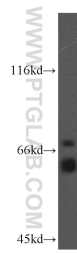
For technical support and original validation data for this product please contact:

T: 1 (888) 4PTGLAB (1-888-478-4522) (toll free in USA), or 1(312) 455-8498 (outside USA)

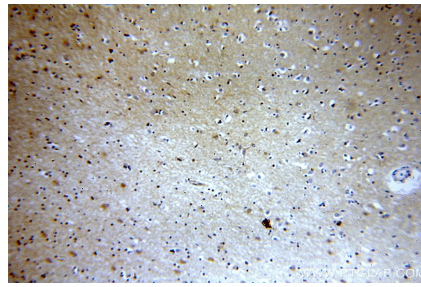
E: proteintech@ptglab.com
W: ptglab.com

This product is exclusively available under Proteintech Group brand and is not available to purchase from any other manufacturer.

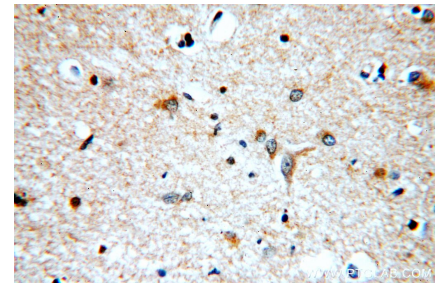
Données de validation sélectionnées



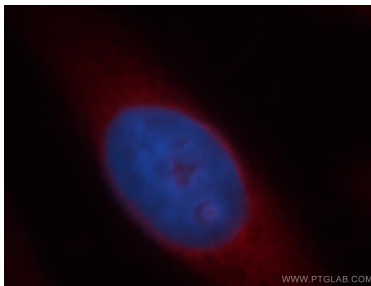
mouse brain tissue were subjected to SDS PAGE followed by western blot with 19028-1-AP (KLC1 antibody) at dilution of 1:300 incubated at room temperature for 1.5 hours.



Immunohistochemical analysis of paraffin-embedded human brain using 19028-1-AP (KLC1 antibody) at dilution of 1:100 (under 10x lens).



Immunohistochemical analysis of paraffin-embedded human brain using 19028-1-AP (KLC1 antibody) at dilution of 1:100 (under 40x lens).



Immunofluorescent analysis of HeLa cells, using KLC1 antibody 19028-1-AP at 1:25 dilution and Rhodamine-labeled goat anti-rabbit IgG (red). Blue pseudocolor = DAPI (fluorescent DNA dye).