

À des fins de recherche uniquement

Anticorps Polyclonal de lapin anti-CRISP2



Numéro de catalogue: 19066-1-AP

Phare

8 Publications

Informations de base

Numéro de catalogue:

19066-1-AP

Taille:

150ul, Concentration: 500 µg/ml by Nanodrop and 313 µg/ml by Bradford method using BSA as the standard;

Hôte:

Lapin

Isotype:

IgG

Immunogen Catalog Number:

AG13574

Numéro d'acquisition GenBank:

BC022011

Identification du gène (NCBI):

7180

Nom complet:

cysteine-rich secretory protein 2

MW calculé

27 kDa

MW observés:

27 kDa

Méthode de purification:

Purification par affinité contre l'antigène

Dilutions recommandées:

WB 1:500-1:1000

IP 0.5-4.0 ug for IP and 1:200-1:1000 for WB

IHC 1:20-1:200

Applications

Applications testées:

IHC, IP, WB, ELISA

Demandes citées:

IF, WB

Spécificité de l'espèce:

Humain, rat, souris

Espèces citées:

Humain, porc, souris

Remarque-IHC: il est suggéré de démasquer l'antigène avec un tampon de TE buffer pH 9,0; (*) A défaut, le démasquage de l'antigène peut être effectué avec un tampon citrate pH 6,0.

Contrôles positifs:

WB : tissu testiculaire de souris, tissu testiculaire de rat, tissu testiculaire humain

IP : tissu testiculaire de souris,

IHC : tissu testiculaire humain,

Informations générales

Publications notables

Autrice	Pubmed ID	Journal	Application
L Curci	33037689	FASEB J	WB
Deqiang Ding	29018194	Nat Commun	IF
M Zhang	34309660	Biol Reprod	IF, WB

Stockage

Stockage:

Stocker à -20°C. Stable pendant un an après l'expédition.

Tampon de stockage:

PBS avec azoture de sodium à 0,02 % et glycérol à 50 % pH 7,3

L'aliquotage n'est pas nécessaire pour le stockage à -20C

*** Les 20ul contiennent 0,1% de BSA.

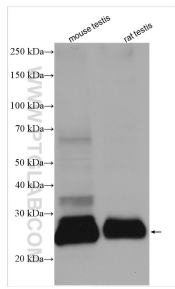
For technical support and original validation data for this product please contact:

T: 1 (888) 4PTGLAB (1-888-478-4522) (toll free in USA), or 1(312) 455-8498 (outside USA)

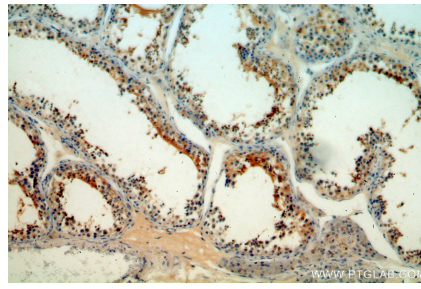
E: proteintech@ptglab.com
W: ptglab.com

This product is exclusively available under Proteintech Group brand and is not available to purchase from any other manufacturer.

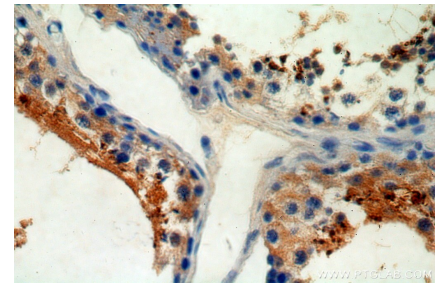
Données de validation sélectionnées



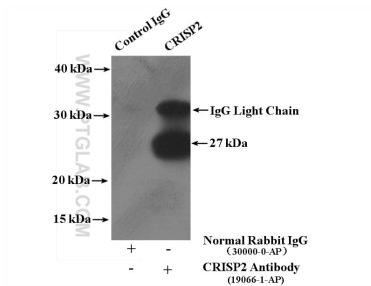
Various lysates were subjected to SDS PAGE followed by western blot with 19066-1-AP (CRISP2 antibody) at dilution of 1:600 incubated at room temperature for 1.5 hours.



Immunohistochemical analysis of paraffin-embedded human testis using 19066-1-AP (CRISP2 antibody) at dilution of 1:50 (under 10x lens).



Immunohistochemical analysis of paraffin-embedded human testis using 19066-1-AP (CRISP2 antibody) at dilution of 1:50 (under 40x lens).



IP Result of anti-CRISP2 (IP:19066-1-AP, 4ug; Detection:19066-1-AP 1:300) with mouse testis tissue lysate 4000ug.