

À des fins de recherche uniquement

# Anticorps Polyclonal de lapin anti-RBM19



Numéro de catalogue: 19095-1-AP

## Informations de base

<b>Numéro de catalogue:</b> 19095-1-AP	<b>Numéro d'acquisition GenBank:</b> BC006137	<b>Méthode de purification:</b> Purification par affinité contre l'antigène
<b>Taille:</b> 150ul , Concentration: 400 µg/ml by Nanodrop and 353 µg/ml by Bradford method using BSA as the standard;	<b>Identification du gène (NCBI):</b> 9904	<b>Dilutions recommandées:</b> WB 1:500-1:2000 IHC 1:20-1:200 IF 1:10-1:100
<b>Hôte:</b> Lapin	<b>Nom complet:</b> RNA binding motif protein 19	
<b>Isotype:</b> IgG	<b>MW calculé:</b> 107 kDa	
<b>Immunogen Catalog Number:</b> AG13545	<b>MW observés:</b> 120 kDa	

## Applications

<b>Applications testées:</b> IF, IHC, WB, ELISA	<b>Contrôles positifs:</b> WB : tissu de côlon de souris, cellules COLO 320, tissu d'intestin grêle de souris IHC : tissu de côlon humain, IF : cellules MCF-7,
<b>Spécificité de l'espèce:</b> Humain, souris	
<b>Remarque-IHC: il est suggéré de démasquer l'antigène avec un tampon de TE buffer pH 9.0; (*) À défaut, le démasquage de l'antigène peut être effectué avec un tampon citrate pH 6,0.</b>	

## Informations générales

RBM19, also named as KIAA0682, is a 960 amino acid protein, which belongs to the RRM MRD1 family. RBM19 is expressed in the crypts of Lieberkuhn of the intestine and in intestinal neoplasia. RBM19 plays a role in embryo pre-implantation development. The calculated molecular weight of RBM19 is 107 kDa, but the modified RBM19 is about 120 kDa.

## Stockage

**Stockage:**  
Stocker à -20°C. Stable pendant un an après l'expédition.  
**Tampon de stockage:**  
PBS avec azoture de sodium à 0,02 % et glycérol à 50 % pH 7,3  
L'aliquotage n'est pas nécessaire pour le stockage à -20C

\*\*\* Les 20ul contiennent 0,1% de BSA.

For technical support and original validation data for this product please contact:

T: 1 (888) 4PTGLAB (1-888-478-4522) (toll free in USA), or 1(312) 455-8498 (outside USA)

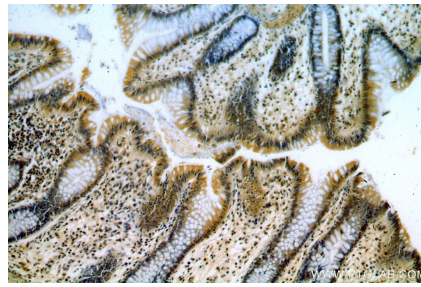
E: proteintech@ptglab.com  
W: ptglab.com

This product is exclusively available under Proteintech Group brand and is not available to purchase from any other manufacturer.

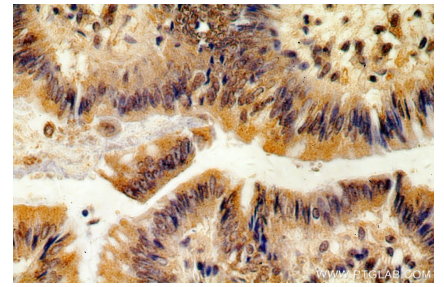
## Données de validation sélectionnées



mouse colon tissue were subjected to SDS PAGE followed by western blot with 19095-1-AP (RBM19 antibody) at dilution of 1:300 incubated at room temperature for 1.5 hours.



Immunohistochemical analysis of paraffin-embedded human colon using 19095-1-AP (RBM19 antibody) at dilution of 1:50 (under 10x lens).



Immunohistochemical analysis of paraffin-embedded human colon using 19095-1-AP (RBM19 antibody) at dilution of 1:50 (under 40x lens).



Immunofluorescent analysis of MCF-7 cells, using RBM19 antibody 19095-1-AP at 1:25 dilution and Rhodamine-labeled goat anti-rabbit IgG (red).