

À des fins de recherche uniquement

Anticorps Polyclonal de lapin anti-ALPK1



Numéro de catalogue: 19107-1-AP

6 Publications

Informations de base

Numéro de catalogue:
19107-1-AP

Taille:
150ul, Concentration: 400 µg/ml by Nanodrop and 267 µg/ml by Bradford method using BSA as the standard;

Hôte:
Lapin

Isotype:
IgG

Immunogen Catalog Number:
AG5320

Numéro d'acquisition GenBank:
BC060780

Identification du gène (NCBI):
80216

Nom complet:
alpha-kinase 1

MW calculé
139 kDa

MW observés:
140 kDa

Méthode de purification:
Purification par affinité contre l'antigène

Dilutions recommandées:
WB 1:1000-1:4000
IHC 1:50-1:500

Applications

Applications testées:
IHC, WB, ELISA

Demandes citées:
IF, IHC, WB

Spécificité de l'espèce:
Humain, souris

Espèces citées:
Humain, souris

Remarque-IHC: il est suggéré de démasquer l'antigène avec un tampon de TE buffer pH 9,0; (*) A défaut, le démasquage de l'antigène peut être effectué avec un tampon citrate pH 6,0.

Contrôles positifs:

WB : cellules COLO 320, cellules HEK-293, cellules HepG2

IHC : tissu cérébral de souris,

Informations générales

Alpha-protein kinase 1, also known as alpha-kinase 1 (ALPK1), is associated with chronic kidney disease (CKD), myocardial infarction, gout and type 2 diabetes mellitus (DM). ALPK1 mutant has been reported to cause severe defects in motor co-ordination in mice. ALPK1 enhances the expression of proinflammatory cytokines including IL-1β, IL-8 and TGF-β1 in cultured human THP1 and human embryonic kidney 293 (HEK293) cells (PMID: 31557402, PMID: 26275947). ALPK1 short isoform (108 kDa) was highly expressed in brain, spinal cord, heart, lung, spleen, thymus, small intestine, skin and testis, while detectable in skeletal muscle and kidney. ALPK1 large isoform (130 kDa) appeared in heart, lung, thymus and skin (PMID: 21208416).

Publications notables

Autrice	Pubmed ID	Journal	Application
Fei Ding	34621265	Front Immunol	WB
Jing-Ying Li	36274483	Int Immunopharmacol	WB
X Liu	35689396	J Dent Res	WB,IHC

Stockage

Stockage:

Stocker à -20°C. Stable pendant un an après l'expédition.

Tampon de stockage:

PBS avec azoture de sodium à 0,02 % et glycérol à 50 % pH 7,3

L'aliquotage n'est pas nécessaire pour le stockage à -20C

*** Les 20ul contiennent 0,1% de BSA.

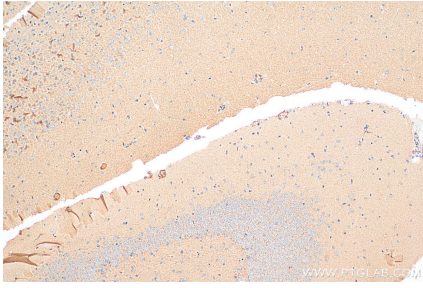
For technical support and original validation data for this product please contact:

T: 1 (888) 4PTGLAB (1-888-478-4522) (toll free in USA), or 1(312) 455-8498 (outside USA)

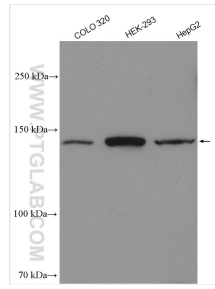
E: proteintech@ptglab.com
W: ptglab.com

This product is exclusively available under Proteintech Group brand and is not available to purchase from any other manufacturer.

Données de validation sélectionnées



Immunohistochemical analysis of paraffin-embedded mouse brain tissue slide using 19107-1-AP (ALPK1 antibody) at dilution of 1:200 (under 10x lens). Heat mediated antigen retrieval with Tris-EDTA buffer (pH 9.0).



Various lysates were subjected to SDS PAGE followed by western blot with 19107-1-AP (ALPK1 antibody) at dilution of 1:2000 incubated at room temperature for 1.5 hours.