

À des fins de recherche uniquement

Anticorps Polyclonal de lapin anti- PKC Delta



Numéro de catalogue: 19132-1-AP

6 Publications

Informations de base

Numéro de catalogue:

19132-1-AP

Taille:

150ul, Concentration: 200 µg/ml by Nanodrop and 193 µg/ml by Bradford method using BSA as the standard;

Hôte:

Lapin

Isotype:

IgG

Immunogen Catalog Number:

AG5631

Numéro d'acquisition GenBank:

BC043350

Identification du gène (NCBI):

5580

Nom complet:

protein kinase C, delta

MW calculé

78 kDa

MW observés:

70 kDa

Méthode de purification:

Purification par affinité contre l'antigène

Dilutions recommandées:

WB 1:500-1:2000

IP 0.5-4.0 ug for IP and 1:500-1:1000 for WB

IHC 1:50-1:500

Applications

Applications testées:

FC, IHC, IP, WB, ELISA

Demandes citées:

WB

Spécificité de l'espèce:

Humain, rat, souris

Espèces citées:

rat, souris

Remarque-IHC: il est suggéré de démasquer l'antigène avec un tampon de TE buffer pH 9,0; (*) A défaut, 'le démasquage de l'antigène peut être 'effectué avec un tampon citrate pH 6,0.

Contrôles positifs:

WB : cellules A431, cellules HT-1080, cellules HUVEC, cellules Jurkat, cellules MCF-7, tissu de côlon de souris

IP : cellules A431,

IHC : tissu cérébral humain, tissu de côlon humain

Informations générales

Publications notables

Autrice	Pubmed ID	Journal	Application
Houbao Qi	31707260	iScience	WB
Katarzyna Dąbrowska	30017230	Neurochem Int	WB
Zhong-Wen Chang	35122947	Fish Shellfish Immunol	WB

Stockage

Stockage:

Stocker à -20°C. Stable pendant un an après l'expédition.

Tampon de stockage:

PBS avec azoture de sodium à 0,02 % et glycérol à 50 % pH 7,3

L'aliquotage n'est pas nécessaire pour le stockage à -20C

*** Les 20ul contiennent 0,1% de BSA.

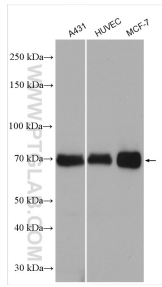
For technical support and original validation data for this product please contact:

T: 1 (888) 4PTGLAB (1-888-478-4522) (toll free in USA), or 1(312) 455-8498 (outside USA)

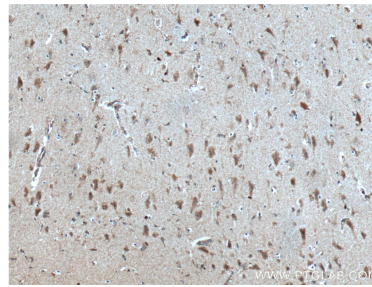
E: proteintech@ptglab.com
W: ptglab.com

This product is exclusively available under Proteintech Group brand and is not available to purchase from any other manufacturer.

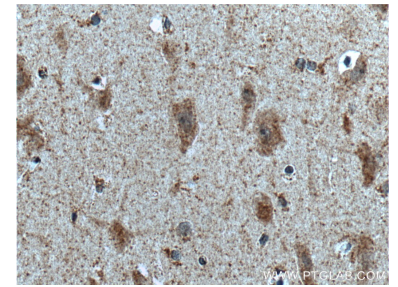
Données de validation sélectionnées



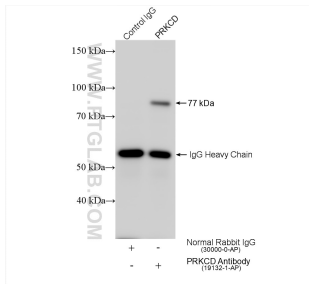
Various lysates were subjected to SDS PAGE followed by western blot with 19132-1-AP (PKC Delta antibody) at dilution of 1:1000 incubated at room temperature for 1.5 hours.



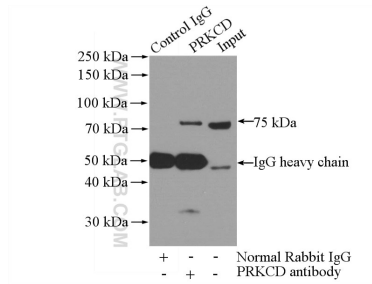
Immunohistochemical analysis of paraffin-embedded human brain tissue slide using 19132-1-AP (PKC delta antibody) at dilution of 1:200 (under 10x lens). Heat mediated antigen retrieval with Tris-EDTA buffer (pH 9.0).



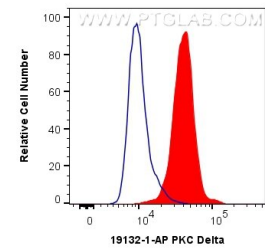
Immunohistochemical analysis of paraffin-embedded human brain tissue slide using 19132-1-AP (PKC delta antibody) at dilution of 1:200 (under 40x lens). Heat mediated antigen retrieval with Tris-EDTA buffer (pH 9.0).



IP result of anti-PKC Delta (IP:19132-1-AP, 4ug; Detection:19132-1-AP 1:800) with A431 cells lysate 2640 ug.



IP Result of anti-PKC delta (IP:19132-1-AP, 4ug; Detection:19132-1-AP 1:500) with A431 cells lysate 2000ug.



1X10⁶ HeLa cells were intracellularly stained with 0.4 ug Anti-Human PKC Delta (19132-1-AP) and CoraLite®488-Conjugated AffiniPure Goat Anti-Rabbit IgG(H+L) at dilution 1:1000 (red), or 0.4 ug Control Antibody. Cells were fixed with 4% PFA and permeabilized with Flow Cytometry Perm Buffer (PF00011-C).