

À des fins de recherche uniquement

Anticorps Polyclonal de lapin anti-FAM20B



Numéro de catalogue: 19134-1-AP

Informations de base

Numéro de catalogue:
19134-1-AP

Taille:
150ul, Concentration: 200 µg/ml by Nanodrop and 133 µg/ml by Bradford method using BSA as the standard;

Hôte:
Lapin

Isotype:
IgG

Immunogen Catalog Number:
AG5912

Numéro d'acquisition GenBank:
BC051794

Identification du gène (NCBI):
9917

Nom complet:
family with sequence similarity 20, member B

MW calculé

46 kDa

MW observés:

50 kDa

Méthode de purification:
Purification par affinité contre l'antigène

Dilutions recommandées:
WB 1:500-1:2000

Applications

Applications testées:
WB, ELISA

Spécificité de l'espèce:
Humain, rat, souris

Contrôles positifs:

WB : cellules HepG2, cellules MCF-7, tissu cérébral de rat, tissu cérébral de souris, tissu de cervelet de souris

Informations générales

Stockage

Stockage:

Stocker à -20°C. Stable pendant un an après l'expédition.

Tampon de stockage:

PBS avec azoture de sodium à 0,02 % et glycérol à 50 % pH 7,3

L'aliquotage n'est pas nécessaire pour le stockage à -20C

*** Les 20ul contiennent 0,1% de BSA.

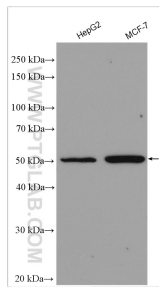
For technical support and original validation data for this product please contact:

T: 1 (888) 4PTGLAB (1-888-478-4522) (toll free in USA), or 1(312) 455-8498 (outside USA)

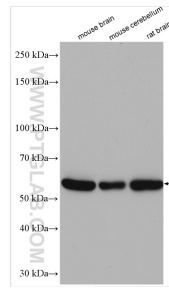
E: proteintech@ptglab.com
W: ptglab.com

This product is exclusively available under Proteintech Group brand and is not available to purchase from any other manufacturer.

Données de validation sélectionnées



Various lysates were subjected to SDS PAGE followed by western blot with 19134-1-AP (FAM20B antibody) at dilution of 1:1000 incubated at room temperature for 1.5 hours.



Various lysates were subjected to SDS PAGE followed by western blot with 19134-1-AP (FAM20B antibody) at dilution of 1:1000 incubated at room temperature for 1.5 hours.