

À des fins de recherche uniquement

Anticorps Polyclonal de lapin anti-PLCH1



Numéro de catalogue: 19143-1-AP

1 Publications

Informations de base

Numéro de catalogue:

19143-1-AP

Taille:

150ul, Concentration: 400 µg/ml by Nanodrop and 147 µg/ml by Bradford method using BSA as the standard;

Hôte:

Lapin

Isotype:

IgG

Immunogen Catalog Number:

AG13607

Numéro d'acquisition GenBank:

BC113950

Identification du gène (NCBI):

23007

Nom complet:

phospholipase C, eta 1

MW calculé

1655 aa, 185 kDa

MW observés:

185 kDa

Méthode de purification:

Purification par affinité contre l'antigène

Dilutions recommandées:

WB 1:500-1:1000

IHC 1:20-1:200

IF 1:10-1:100

Applications

Applications testées:

IF, IHC, WB, ELISA

Demandes citées:

WB

Spécificité de l'espèce:

Humain, rat, souris

Espèces citées:

Humain

Remarque-IHC: il est suggéré de démasquer l'antigène avec un tampon de TE buffer pH 9,0; (*) À défaut, le démasquage de l'antigène peut être effectué avec un tampon citrate pH 6,0.

Contrôles positifs:

WB : cellules HEK-293, cellules SH-SY5Y

IHC : tissu cérébral humain,

IF : cellules HeLa, cellules HepG2

Informations générales

Publications notables

Autrice	Pubmed ID	Journal	Application
Wei Liu	36016933	Front Immunol	WB

Stockage

Stockage:

Stocker à -20°C. Stable pendant un an après l'expédition.

Tampon de stockage:

PBS avec azoture de sodium à 0,02 % et glycérol à 50 % pH 7,3

L'aliquotage n'est pas nécessaire pour le stockage à -20C

*** Les 20ul contiennent 0,1% de BSA.

For technical support and original validation data for this product please contact:

T: 1 (888) 4PTGLAB (1-888-478-4522) (toll free in USA), or 1(312) 455-8498 (outside USA)

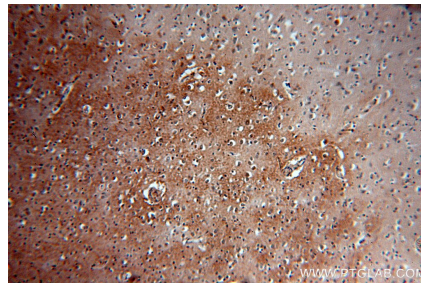
E: proteintech@ptglab.com
W: ptglab.com

This product is exclusively available under Proteintech Group brand and is not available to purchase from any other manufacturer.

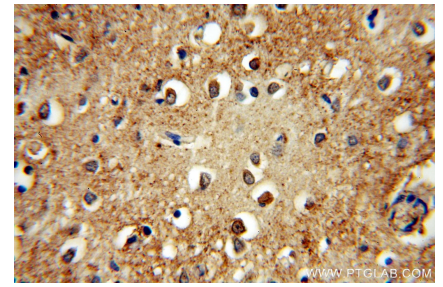
Données de validation sélectionnées



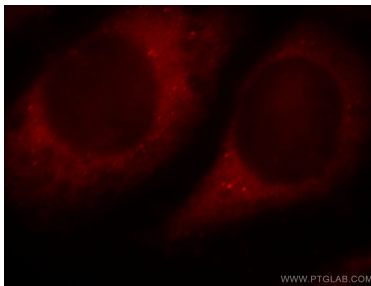
HEK-293 cells were subjected to SDS PAGE followed by western blot with 19143-1-AP (PLCH1 antibody) at dilution of 1:300 incubated at room temperature for 1.5 hours.



Immunohistochemical analysis of paraffin-embedded human brain using 19143-1-AP (PLCH1 antibody) at dilution of 1:50 (under 10x lens).



Immunohistochemical analysis of paraffin-embedded human brain using 19143-1-AP (PLCH1 antibody) at dilution of 1:50 (under 40x lens).



Immunofluorescent analysis of HeLa cells, using PLCH1 antibody 19143-1-AP at 1:25 dilution and Rhodamine-labeled goat anti-rabbit IgG (red).