

À des fins de recherche uniquement

Anticorps Polyclonal de lapin anti-RFC1



Numéro de catalogue: 19159-1-AP **Phare**

Informations de base

Numéro de catalogue: 19159-1-AP	Numéro d'acquisition GenBank: BC051751	Méthode de purification: Purification par affinité contre l'antigène
Taille: 150ul , Concentration: 450 µg/ml by Nanodrop and 333 µg/ml by Bradford method using BSA as the standard;	Identification du gène (NCBI): 5981	Dilutions recommandées: WB 1:500-1:3000
Hôte: Lapin	Nom complet: replication factor C (activator 1) 1, 145kDa	
Isotype: IgG	MW calculé 128 kDa	
Immunogen Catalog Number: AG13585	MW observés: 128-150 kDa	

Applications

Applications testées: WB,ELISA	Contrôles positifs: WB : cellules Jurkat, cellules HeLa
Spécificité de l'espèce: Humain	

Informations générales

Stockage

Stockage:
Stocker à -20°C. Stable pendant un an après l'expédition.
Tampon de stockage:
PBS avec azoture de sodium à 0,02 % et glycérol à 50 % pH 7,3
L'aliquotage n'est pas nécessaire pour le stockage à -20C

***** Les 20ul contiennent 0,1% de BSA.**

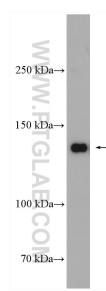
For technical support and original validation data for this product please contact:

T: 1 (888) 4PTGLAB (1-888-478-4522) (toll free in USA), or 1(312) 455-8498 (outside USA)

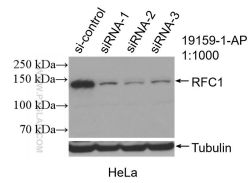
E: proteintech@ptglab.com
W: ptglab.com

This product is exclusively available under Proteintech Group brand and is not available to purchase from any other manufacturer.

Données de validation sélectionnées



Jurkat cells were subjected to SDS PAGE followed by western blot with 19159-1-AP (RFC1 antibody) at dilution of 1:1500 incubated at room temperature for 1.5 hours.



WB result of RFC1 antibody (19159-1-AP; 1:1000; incubated at room temperature for 1.5 hours) with sh-Control and sh-RFC1 transfected HeLa cells.