

À des fins de recherche uniquement

Anticorps Polyclonal de lapin anti-FKBP6



Numéro de catalogue: 19163-1-AP

Informations de base

Numéro de catalogue:
19163-1-AP

Taille:
150ul, Concentration: 400 µg/ml by
Nanodrop and 373 µg/ml by Bradford
method using BSA as the standard;

Hôte:
Lapin

Isotype:
IgG

Immunogen Catalog Number:
AG4642

Numéro d'acquisition GenBank:
BC036817

Identification du gène (NCBI):
8468

Nom complet:
FK506 binding protein 6, 36kDa

MW calculé
327 aa, 37 kDa

MW observés:
36 kDa

Méthode de purification:
Purification par affinité contre
l'antigène

Dilutions recommandées:
WB 1:500-1:3000
IF 1:10-1:100

Applications

Applications testées:
IF, WB, ELISA

Spécificité de l'espèce:
Humain, souris

Contrôles positifs:

WB : tissu testiculaire humain, cellules HEK-293

IF : cellules MCF-7,

Informations générales

Stockage

Stockage:

Stocker à -20°C. Stable pendant un an après l'expédition.

Tampon de stockage:

PBS avec azoture de sodium à 0,02 % et glycérol à 50 % pH 7,3

L'aliquotage n'est pas nécessaire pour le stockage à -20C

*** Les 20ul contiennent 0,1% de BSA.

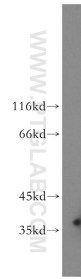
For technical support and original validation data for this product please contact:

T: 1 (888) 4PTGLAB (1-888-478-4522) (toll free
in USA), or 1(312) 455-8498 (outside USA)

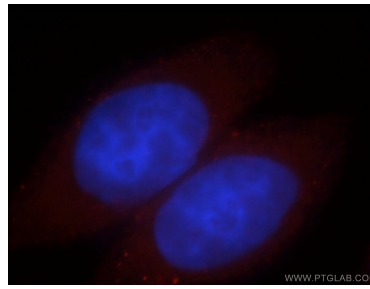
E: proteintech@ptglab.com
W: ptglab.com

This product is exclusively available under Proteintech Group brand and is not available to purchase from any other manufacturer.

Données de validation sélectionnées



human testis tissue were subjected to SDS PAGE followed by western blot with 19163-1-AP (FKBP6 antibody) at dilution of 1:600 incubated at room temperature for 1.5 hours.



Immunofluorescent analysis of MCF-7 cells, using FKBP6 antibody 19163-1-AP at 1:25 dilution and Rhodamine-labeled goat anti-rabbit IgG (red). Blue pseudocolor = DAPI (fluorescent DNA dye).