

À des fins de recherche uniquement

Anticorps Polyclonal de lapin anti-NAT1



Numéro de catalogue: 19188-1-AP

Phare

2 Publications

Informations de base

Numéro de catalogue:

19188-1-AP

Taille:

150ul, Concentration: 500 µg/ml by Nanodrop and 313 µg/ml by Bradford method using BSA as the standard;

Hôte:

Lapin

Isotype:

IgG

Immunogen Catalog Number:

AG6280

Numéro d'acquisition GenBank:

BC047666

Identification du gène (NCBI):

9

Nom complet:

N-acetyltransferase 1 (arylamine N-acetyltransferase)

MW calculé

34 kDa

MW observés:

32-34 kDa

Méthode de purification:

Purification par affinité contre l'antigène

Dilutions recommandées:

WB 1:500-1:1000

IHC 1:20-1:200

IF 1:10-1:100

Applications

Applications testées:

IF, IHC, WB, ELISA

Demandes citées:

CoIP, WB

Spécificité de l'espèce:

Humain, rat, souris

Espèces citées:

Humain

Remarque-IHC: il est suggéré de démasquer l'antigène avec un tampon de TE buffer pH 9,0; (*) A défaut, le démasquage de l'antigène peut être effectué avec un tampon citrate pH 6,0.

Contrôles positifs:

WB : cellules PC-3, cellules A375, tissu placentaire humain

IHC : tissu de cancer du sein humain,

IF : cellules HeLa, cellules HepG2

Informations générales

Publications notables

Autrice	Pubmed ID	Journal	Application
Qiao Song	36243980	Nucleic Acids Res	WB, CoIP
Rushi Liu	32793479	Front Oncol	WB

Stockage

Stockage:

Stocker à -20°C. Stable pendant un an après l'expédition.

Tampon de stockage:

PBS avec azoture de sodium à 0,02 % et glycérol à 50 % pH 7,3

L'aliquotage n'est pas nécessaire pour le stockage à -20C

*** Les 20ul contiennent 0,1% de BSA.

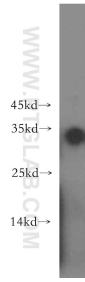
For technical support and original validation data for this product please contact:

T: 1 (888) 4PTGLAB (1-888-478-4522) (toll free in USA), or 1(312) 455-8498 (outside USA)

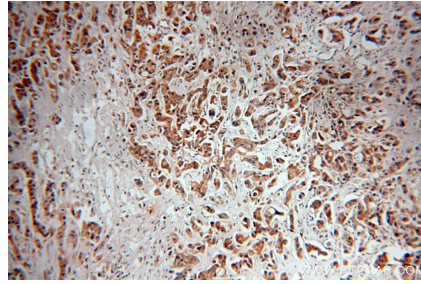
E: proteintech@ptglab.com
W: ptglab.com

This product is exclusively available under Proteintech Group brand and is not available to purchase from any other manufacturer.

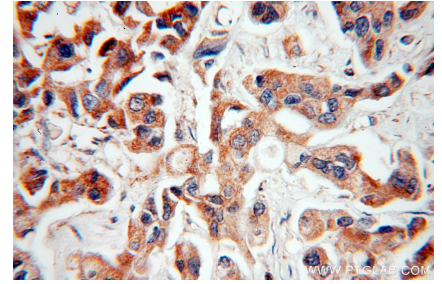
Données de validation sélectionnées



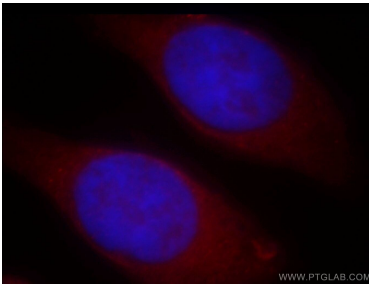
PC-3 cells were subjected to SDS PAGE followed by western blot with 19188-1-AP (NAT1 antibody) at dilution of 1:500 incubated at room temperature for 1.5 hours.



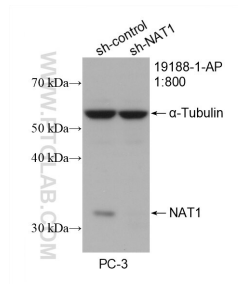
Immunohistochemical analysis of paraffin-embedded human breast cancer using 19188-1-AP (NAT1 antibody) at dilution of 1:100 (under 10x lens).



Immunohistochemical analysis of paraffin-embedded human breast cancer using 19188-1-AP (NAT1 antibody) at dilution of 1:100 (under 40x lens).



Immunofluorescent analysis of HeLa cells, using NAT1 antibody 19188-1-AP at 1:25 dilution and Rhodamine-labeled goat anti-rabbit IgG (red). Blue pseudocolor = DAPI (fluorescent DNA dye).



WB result of NAT1 antibody (19188-1-AP; 1:800; incubated at room temperature for 1.5 hours) with sh-Control and sh-NAT1 transfected PC-3 cells.