

À des fins de recherche uniquement

Anticorps Polyclonal de lapin anti-SKIL



Numéro de catalogue: 19218-1-AP

Phare

12 Publications

Informations de base

Numéro de catalogue:
19218-1-AP

Taille:
150ul, Concentration: 260 µg/ml by Nanodrop and 173 µg/ml by Bradford method using BSA as the standard;

Hôte:
Lapin

Isotype:
IgG

Immunogen Catalog Number:
AG5282

Numéro d'acquisition GenBank:
BC059386

Identification du gène (NCBI):
6498

Nom complet:
SKI-like oncogene

MW calculé
77 kDa

MW observés:
77 kDa

Méthode de purification:
Purification par affinité contre l'antigène

Dilutions recommandées:
WB 1:1000-1:8000
IP 0.5-4.0 ug for IP and 1:500-1:1000 for WB
IHC 1:50-1:500
IF 1:50-1:500

Applications

Applications testées:
IF, IHC, IP, WB, ELISA

Demandes citées:
CoIP, IF, IHC, WB

Spécificité de l'espèce:
Humain

Espèces citées:
Humain, souris

Remarque-IHC: il est suggéré de démasquer l'antigène avec un tampon de TE buffer pH 9,0; (*) A défaut, 'le démasquage de l'antigène peut être 'effectué avec un tampon citrate pH 6,0.

Contrôles positifs:

WB : cellules A431, cellules HepG2, cellules MCF-7, tissu de muscle squelettique humain

IP : cellules HepG2,

IHC : tissu de cancer de l'endomètre humain,

IF : cellules HepG2,

Informations générales

SKIL, also known as SnoN, is a mediator of the transforming growth factor- β (TGF- β) signaling pathway and exerts pro-oncogenic activity through inhibiting TGF- β /Smad pathway (PMID: 19114989). SKIL is involved in reduction of autophagy and subsequent tumor cell apoptosis in arsenic trioxide-treated promyelocytic leukemia and ovarian carcinoma. In addition, SKIL may regulate cell division or differentiation in response to extracellular signals.

Publications notables

Autrice	Pubmed ID	Journal	Application
Jin Zhang	34605238	J Med Chem	WB
Xiaoying Chen	30425119	J Neurosci	
Victor Laigle	34740826	Mol Cell Proteomics	WB

Stockage

Stockage:

Stocker à -20°C. Stable pendant un an après l'expédition.

Tampon de stockage:

PBS avec azoture de sodium à 0,02 % et glycérol à 50 % pH 7,3

L'aliquotage n'est pas nécessaire pour le stockage à -20C

***** Les 20ul contiennent 0,1% de BSA.**

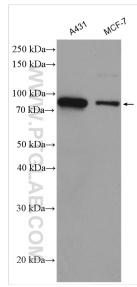
For technical support and original validation data for this product please contact:

T: 1 (888) 4PTGLAB (1-888-478-4522) (toll free in USA), or 1(312) 455-8498 (outside USA)

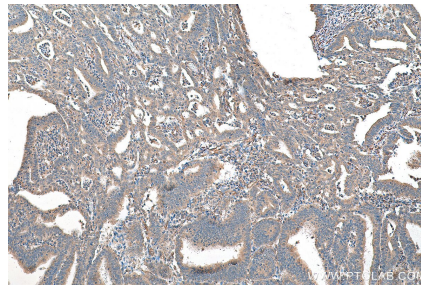
E: proteintech@ptglab.com
W: ptglab.com

This product is exclusively available under Proteintech Group brand and is not available to purchase from any other manufacturer.

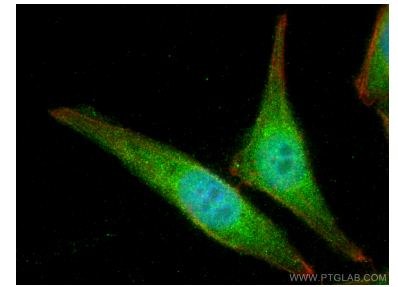
Données de validation sélectionnées



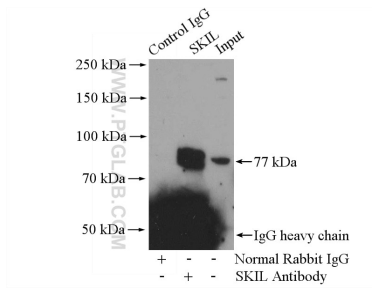
Various lysates were subjected to SDS PAGE followed by western blot with 19218-1-AP (SKIL antibody) at dilution of 1:4000 incubated at room temperature for 1.5 hours.



Immunohistochemical analysis of paraffin-embedded human endometrial cancer tissue slide using 19218-1-AP (SKIL antibody) at dilution of 1:200 (under 10x lens). Heat mediated antigen retrieval with Tris-EDTA buffer (pH 9.0).



Immunofluorescent analysis of (4% PFA) fixed HepG2 cells using SKIL antibody (19218-1-AP) at dilution of 1:200 and CoraLite®488-Conjugated AffiniPure Goat Anti-Rabbit IgG(H+L).



IP Result of anti-SKIL (IP:19218-1-AP, 4ug; Detection:19218-1-AP 1:500) with HepG2 cells lysate 1600ug.