

À des fins de recherche uniquement

Anticorps Polyclonal de lapin anti-KIF18A



Numéro de catalogue: 19245-1-AP

Phare

11 Publications

Informations de base

Numéro de catalogue:
19245-1-AP

Taille:
150ul, Concentration: 450 µg/ml by
Nanodrop and 327 µg/ml by Bradford
method using BSA as the standard;

Hôte:
Lapin

Isotype:
IgG

Immunogen Catalog Number:
AG6166

Numéro d'acquisition GenBank:
BC048347

Identification du gène (NCBI):
81930

Nom complet:
kinesin family member 18A

MW calculé
102 kDa

MW observés:
102 kDa

Méthode de purification:
Purification par affinité contre
l'antigène

Dilutions recommandées:
WB 1:500-1:2000
IP 0.5-4.0 ug for IP and 1:500-1:1000
for WB
IHC 1:50-1:500

Applications

Applications testées:
IHC, IP, WB, ELISA

Demandes citées:
IF, IHC, WB

Spécificité de l'espèce:
Humain

Espèces citées:
Humain, souris

**Remarque-IHC: il est suggéré de démasquer
l'antigène avec un tampon de TE buffer pH
9,0; (*) A défaut, 'le démasquage de
l'antigène peut être 'effectué avec un
tampon citrate pH 6,0.**

Contrôles positifs:

WB : cellules Jurkat, cellules HeLa

IP : cellules Jurkat,

IHC : tissu de cancer du côlon humain, tissu de cancer
du sein humain, tissu hépatique humain

Informations générales

KIF18A belongs to the Kinesin family. KIF18A binds to microtubules and moves along them using energy from ATP hydrolysis. KIF18A is related to the localization of membrane organelles and protein complexes, as well as the maintenance of microtubule dynamics and mitosis. KIF18A expression is low in normal tissues and high in solid tumors, including breast cancer, hepatocellular carcinoma and lung adenocarcinoma, colorectal cancer, renal cell carcinoma, and head and neck squamous cell carcinoma. The molecular weight of KIF18A is 102 kDa (PMID: 36830695).

Publications notables

Autrice	Pubmed ID	Journal	Application
Fu-Tao Chen	31772692	Dis Markers	WB
Weijia Liao	25431949	Oncotarget	IHC
Feng Tang	30459823	Cell Div	WB,IF

Stockage

Stockage:

Stocker à -20°C. Stable pendant un an après l'expédition.

Tampon de stockage:

PBS avec azoture de sodium à 0,02 % et glycérol à 50 % pH 7,3

L'aliquotage n'est pas nécessaire pour le stockage à -20C

*** Les 20ul contiennent 0,1% de BSA.

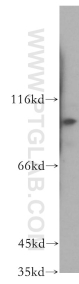
For technical support and original validation data for this product please contact:

T: 1 (888) 4PTGLAB (1-888-478-4522) (toll free
in USA), or 1(312) 455-8498 (outside USA)

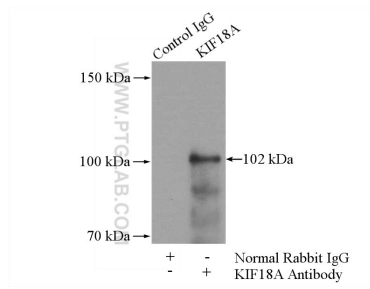
E: proteintech@ptglab.com
W: ptglab.com

This product is exclusively available under Proteintech Group brand and is not available to purchase from any other manufacturer.

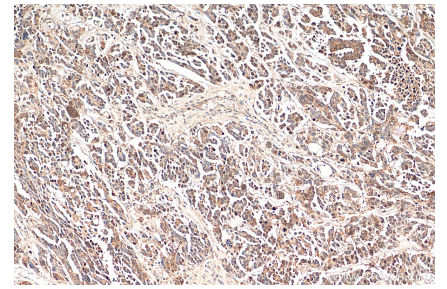
Données de validation sélectionnées



Jurkat cells were subjected to SDS PAGE followed by western blot with 19245-1-AP (KIF18A antibody) at dilution of 1:500 incubated at room temperature for 1.5 hours.



IP Result of anti-KIF18A (IP:19245-1-AP, 4ug; Detection:19245-1-AP 1:500) with Jurkat cells lysate 2400ug.



Immunohistochemical analysis of paraffin-embedded human colon cancer tissue slide using 19245-1-AP (KIF18A antibody) at dilution of 1:200 (under 10x lens). Heat mediated antigen retrieval with Tris-EDTA buffer (pH 9.0).