

À des fins de recherche uniquement

Anticorps Polyclonal de lapin anti-COSMC



Numéro de catalogue: 19254-1-AP

Phare

6 Publications

Informations de base

Numéro de catalogue:

19254-1-AP

Taille:

150ul, Concentration: 260 µg/ml by Nanodrop and 200 µg/ml by Bradford method using BSA as the standard;

Hôte:

Lapin

Isotype:

IgG

Immunogen Catalog Number:

AG6899

Numéro d'acquisition GenBank:

BC050441

Identification du gène (NCBI):

29071

Nom complet:

C1GALT1-specific chaperone 1

MW calculé

36 kDa

MW observés:

36-37 kDa

Méthode de purification:

Purification par affinité contre l'antigène

Dilutions recommandées:

WB 1:500-1:2000

IHC 1:50-1:500

Applications

Applications testées:

IHC, WB, ELISA

Demandes citées:

IF, IHC, WB

Spécificité de l'espèce:

Humain, rat, souris

Espèces citées:

Humain, souris

Remarque-IHC: il est suggéré de démasquer l'antigène avec un tampon de TE buffer pH 9,0; (*) A défaut, le démasquage de l'antigène peut être effectué avec un tampon citrate pH 6,0.

Contrôles positifs:

WB : cellules HeLa, cellules Caco-2, cellules HepG2

IHC : tissu de cancer du côlon humain,

Informations générales

COSMC (C1GALT1C1) is a molecular chaperone required for expression of active T-synthase (C1GALT1) which catalyzes the synthesis of Tn antigen. Tn antigens are cancer-associated glycans and play an important role in tumor progression. Dysfunctional COSMC is able to convert a wild type protein into a tumor-specific antigen affecting tumor cell biology. COSMC overexpression had been observed in various cancers. COSMC mutations have been observed in an autoimmune disease Tn syndrome.

Publications notables

Autrice	Pubmed ID	Journal	Application
Ruisong Ding	34644263	Aging (Albany NY)	WB
Li Huang	33040455	Aging Cell	WB
Lin Luo	32683071	Respir Physiol Neurobiol	IHC

Stockage

Stockage:

Stocker à -20°C. Stable pendant un an après l'expédition.

Tampon de stockage:

PBS avec azoture de sodium à 0,02 % et glycérol à 50 % pH 7,3

L'aliquotage n'est pas nécessaire pour le stockage à -20C

*** Les 20ul contiennent 0,1% de BSA.

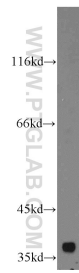
For technical support and original validation data for this product please contact:

T: 1 (888) 4PTGLAB (1-888-478-4522) (toll free in USA), or 1(312) 455-8498 (outside USA)

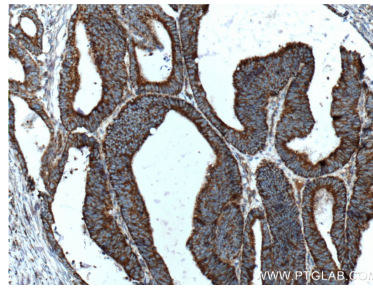
E: proteintech@ptglab.com
W: ptglab.com

This product is exclusively available under Proteintech Group brand and is not available to purchase from any other manufacturer.

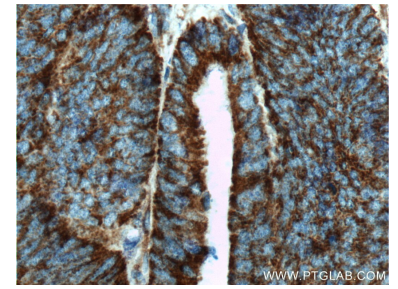
Données de validation sélectionnées



HeLa cells were subjected to SDS PAGE followed by western blot with 19254-1-AP (COSMC antibody) at dilution of 1:800 incubated at room temperature for 1.5 hours.



Immunohistochemical analysis of paraffin-embedded human colon cancer tissue slide using 19254-1-AP (COSMC antibody at dilution of 1:200 (under 10x lens). Heat mediated antigen retrieval with Tris-EDTA buffer (pH 9.0).



Immunohistochemical analysis of paraffin-embedded human colon cancer tissue slide using 19254-1-AP (COSMC antibody at dilution of 1:200 (under 40x lens). Heat mediated antigen retrieval with Tris-EDTA buffer (pH 9.0).