

À des fins de recherche uniquement

Anticorps Polyclonal de lapin anti-CLCA2



Numéro de catalogue: 19273-1-AP

2 Publications

Informations de base

Numéro de catalogue: 19273-1-AP	Numéro d'acquisition GenBank: BC041096	Méthode de purification: Purification par affinité contre l'antigène
Taille: 150ul , Concentration: 400 µg/ml by Nanodrop;	Identification du gène (NCBI): 9635	Dilutions recommandées: WB 1:500-1:1000 IHC 1:20-1:200
Hôte: Lapin	Nom complet: chloride channel accessory 2	
Isotype: IgG	MW calculé: 104 kDa	
Immunogen Catalog Number: AG5914	MW observés: 141 kDa, 35-40 kDa	

Applications

Applications testées: IHC, WB, ELISA	Contrôles positifs: WB : tissu pulmonaire de souris, cellules COLO 320 IHC : tissu œsophagien humain,
Demandes citées: IP, WB	
Spécificité de l'espèce: Humain, souris	
Espèces citées: souris	
Remarque-IHC: il est suggéré de démasquer l'antigène avec un tampon de TE buffer pH 9,0; (*) À défaut, le démasquage de l'antigène peut être effectué avec un tampon citrate pH 6,0.	

Informations générales

Publications notables

Autrice	Pubmed ID	Journal	Application
Tinghui Shao	34869368	Front Cell Dev Biol	WB, IP
Xinming Wang	34805326	Front Cardiovasc Med	WB

Stockage

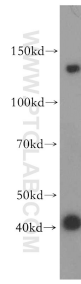
Stockage:
Stocker à -20°C. Stable pendant un an après l'expédition.
Tampon de stockage:
PBS avec azoture de sodium à 0,02 % et glycérol à 50 % pH 7,3
L'aliquotage n'est pas nécessaire pour le stockage à -20C

*** Les 20ul contiennent 0,1% de BSA.

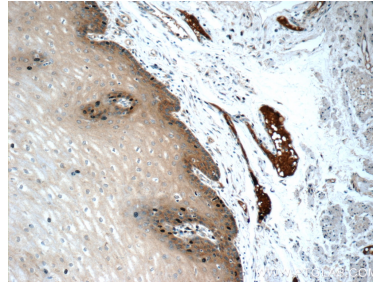
For technical support and original validation data for this product please contact:
T: 1 (888) 4PTGLAB (1-888-478-4522) (toll free in USA), or 1(312) 455-8498 (outside USA)
E: proteintech@ptglab.com
W: ptglab.com

This product is exclusively available under Proteintech Group brand and is not available to purchase from any other manufacturer.

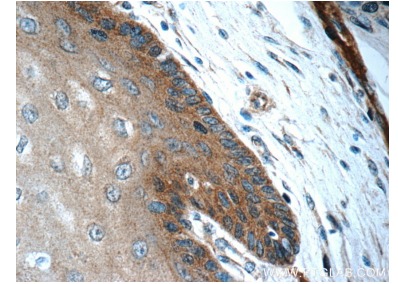
Données de validation sélectionnées



mouse lung tissue were subjected to SDS PAGE followed by western blot with 19273-1-AP (CLCA2 antibody) at dilution of 1:300 incubated at room temperature for 1.5 hours.



Immunohistochemical analysis of paraffin-embedded human oesophagus tissue slide using 19273-1-AP (CLCA2 Antibody) at dilution of 1:50 (under 10x lens).



Immunohistochemical analysis of paraffin-embedded human oesophagus tissue slide using 19273-1-AP (CLCA2 Antibody) at dilution of 1:50 (under 40x lens).