

À des fins de recherche uniquement

Anticorps Polyclonal de lapin anti-IFT122



Numéro de catalogue: 19304-1-AP

3 Publications

Informations de base

Numéro de catalogue: 19304-1-AP	Numéro d'acquisition GenBank: BC004238	Méthode de purification: Purification par affinité contre l'antigène
Taille: 150ul , Concentration: 260 µg/ml by Nanodrop and 220 µg/ml by Bradford method using BSA as the standard;	Identification du gène (NCBI): 55764	Dilutions recommandées: WB 1:200-1:1000 IHC 1:20-1:200 IF 1:200-1:800
Hôte: Lapin	Nom complet: intraflagellar transport 122 homolog (Chlamydomonas)	
Isotype: IgG	MW calculé: 142 kDa	
Immunogen Catalog Number: AG6860	MW observés: 140 kDa	

Applications

Applications testées:

IF, IHC, WB, ELISA

Demandes citées:

IF, WB

Spécificité de l'espèce:

Humain, souris

Espèces citées:

Humain, souris

Remarque-IHC: il est suggéré de démasquer l'antigène avec un tampon de TE buffer pH 9,0; (*) A défaut, 'le démasquage de l'antigène peut être 'effectué avec un tampon citrate pH 6,0.

Contrôles positifs:

WB : tissu testiculaire de souris,

IHC : tissu testiculaire humain, tissu cérébral humain, tissu d'estomac humain

IF : cellules MDCK, cellules hTERT-RPE1

Informations générales

Publications notables

Autrice	Pubmed ID	Journal	Application
Tooba Quidwai	34734804	Elife	WB,IF
Siew Cheng Phua	28086093	Cell	WB
Mariko Takahara	29220510	Hum Mol Genet	WB

Stockage

Stockage:

Stocker à -20°C. Stable pendant un an après l'expédition.

Tampon de stockage:

PBS avec azoture de sodium à 0,02 % et glycérol à 50 % pH 7,3

L'aliquotage n'est pas nécessaire pour le stockage à -20C

*** Les 20ul contiennent 0,1% de BSA.

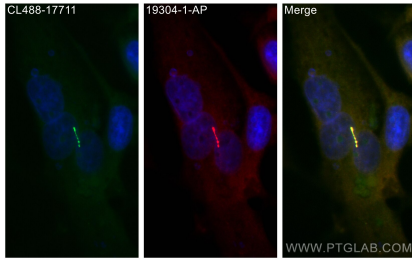
For technical support and original validation data for this product please contact:

T: 1 (888) 4PTGLAB (1-888-478-4522) (toll free in USA), or 1(312) 455-8498 (outside USA)

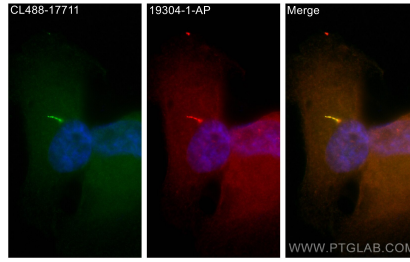
E: proteintech@ptglab.com
W: ptglab.com

This product is exclusively available under Proteintech Group brand and is not available to purchase from any other manufacturer.

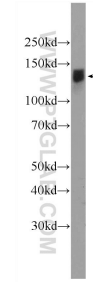
Données de validation sélectionnées



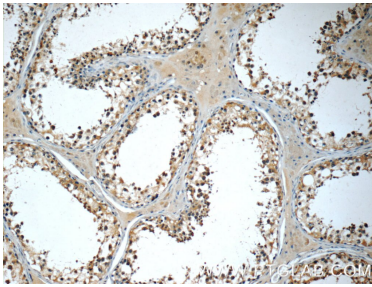
Immunofluorescent analysis of (-20°C Methanol) fixed MDCK cells using IFT122 antibody (19304-1-AP) at dilution of 1:400 and CoraLite®594-Conjugated AffiniPure Goat Anti-Rabbit IgG(H+L), CoraLite® Plus 488 ARL13B antibody (CL488-17711, green).



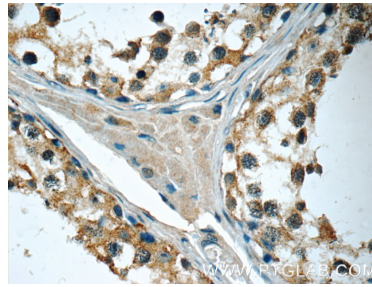
Immunofluorescent analysis of (-20°C Methanol) fixed hTERT-RPE1 cells using IFT122 antibody (19304-1-AP) at dilution of 1:400 and CoraLite®594-Conjugated AffiniPure Goat Anti-Rabbit IgG(H+L), CoraLite® Plus 488 ARL13B antibody (CL488-17711, green).



mouse testis tissue were subjected to SDS PAGE followed by western blot with 19304-1-AP (IFT122 Antibody) at dilution of 1:300 incubated at room temperature for 1.5 hours.



Immunohistochemical analysis of paraffin-embedded human testis tissue slide using 19304-1-AP (IFT122 Antibody) at dilution of 1:50 (under 10x lens).



Immunohistochemical analysis of paraffin-embedded human testis tissue slide using 19304-1-AP (IFT122 Antibody) at dilution of 1:50 (under 40x lens).