

À des fins de recherche uniquement

Anticorps Polyclonal de lapin anti-Gastrokine 1



Numéro de catalogue: 19344-1-AP

2 Publications

Informations de base

Numéro de catalogue: 19344-1-AP	Numéro d'acquisition GenBank: BC059778	Méthode de purification: Purification par affinité contre l'antigène
Taille: 150ul , Concentration: 450 µg/ml by Nanodrop and 433 µg/ml by Bradford method using BSA as the standard;	Identification du gène (NCBI): 56287	Dilutions recommandées: WB 1:1000-1:4000 IHC 1:20-1:200
Hôte: Lapin	Nom complet: gastrokine 1	
Isotype: IgG	MW calculé: 22 kDa	
Immunogen Catalog Number: AG6091	MW observés: 20-22 kDa	

Applications

Applications testées:

IHC, WB, ELISA

Demandes citées:

IHC, WB

Spécificité de l'espèce:

Humain, souris

Espèces citées:

Humain, souris

Remarque-IHC: il est suggéré de démasquer l'antigène avec un tampon de TE buffer pH 9,0; (*) A défaut, 'le démasquage de l'antigène peut être effectué avec un tampon citrate pH 6,0.

Contrôles positifs:

WB : tissu d'estomac humain, tissu d'estomac de souris

IHC : tissu d'estomac humain,

Informations générales

Gastrokine 1 (GKN1), a stomach-specific protein also known as 18 kDa antrum mucosa protein (AMP-18) or foveolin, belongs to the gastrokine family of gastric mucus cell-secreted proteins. The human GKN1 gene has been localized in a region of chromosome 2p13 of about 6 kb and contains 6 exons. GKN1 is expressed only in normal human stomach, but is absent from gastric adenocarcinomas, gastro-esophageal adenocarcinoma cell lines, and other normal and tumor gastro-intestinal tissues. GKN1 may play an important role in normal gastric function and may be a gastric tumour suppressor.

Publications notables

Autrice	Pubmed ID	Journal	Application
Yanlei Guo	31657090	Helicobacter	WB, IHC
Anne-Marie C Overstreet	33947892	Sci Rep	WB

Stockage

Stockage:

Stocker à -20°C. Stable pendant un an après l'expédition.

Tampon de stockage:

PBS avec azoture de sodium à 0,02 % et glycérol à 50 % pH 7,3

L'aliquotage n'est pas nécessaire pour le stockage à -20°C

*** Les 20ul contiennent 0,1% de BSA.

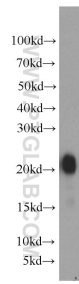
For technical support and original validation data for this product please contact:

T: 1 (888) 4PTGLAB (1-888-478-4522) (toll free in USA), or 1(312) 455-8498 (outside USA)

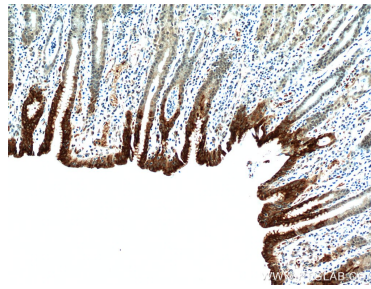
E: proteintech@ptglab.com
W: ptglab.com

This product is exclusively available under Proteintech Group brand and is not available to purchase from any other manufacturer.

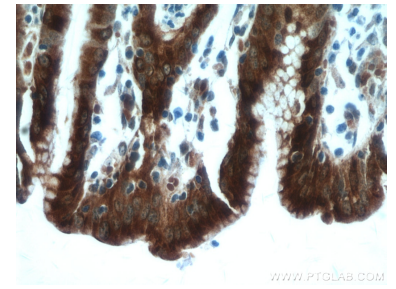
Données de validation sélectionnées



human stomach tissue were subjected to SDS PAGE followed by western blot with 19344-1-AP (Gastrin 1 antibody) at dilution of 1:2000 incubated at room temperature for 1.5 hours.



Immunohistochemical analysis of paraffin-embedded human stomach using 19344-1-AP (Gastrin 1 antibody) at dilution of 1:100 (under 10x lens).



Immunohistochemical analysis of paraffin-embedded human stomach using 19344-1-AP (Gastrin 1 antibody) at dilution of 1:100 (under 40x lens).