

À des fins de recherche uniquement

# Anticorps Polyclonal de lapin anti-SLC25A20



Numéro de catalogue: 19363-1-AP

6 Publications

## Informations de base

<b>Numéro de catalogue:</b> 19363-1-AP	<b>Numéro d'acquisition GenBank:</b> BC001689	<b>Méthode de purification:</b> Purification par affinité contre l'antigène
<b>Taille:</b> 150ul , Concentration: 600 µg/ml by Nanodrop and 300 µg/ml by Bradford method using BSA as the standard;	<b>Identification du gène (NCBI):</b> 788	<b>Dilutions recommandées:</b> WB 1:1000-1:4000 IHC 1:50-1:500 IF 1:10-1:100
<b>Hôte:</b> Lapin	<b>Nom complet:</b> solute carrier family 25 (carnitine/acylcarnitine translocase), member 20	
<b>Isotype:</b> IgG	<b>MW calculé</b> 33 kDa	
<b>Immunogen Catalog Number:</b> AG6896	<b>MW observés:</b> 33 kDa	

## Applications

### Applications testées:

IF, IHC, WB, ELISA

### Demandes citées:

WB

### Spécificité de l'espèce:

Humain, rat, souris

### Espèces citées:

souris

**Remarque-IHC: il est suggéré de démasquer l'antigène avec un tampon de TE buffer pH 9,0; (\*) A défaut, 'le démasquage de l'antigène peut être 'effectué avec un tampon citrate pH 6,0.**

### Contrôles positifs:

WB : tissu cardiaque de souris,

IHC : tissu cardiaque de souris, tissu cardiaque humain, tissu de cirrhose hépatique humain

IF : cellules HeLa, cellules MCF-7

## Informations générales

### Publications notables

Autrice	Pubmed ID	Journal	Application
Lei Wu	29116185	Sci Rep	WB
Nicole M Sayles	35263592	Cell Rep	WB
Jin-Ho Koh	32760285	Front Physiol	WB

## Stockage

### Stockage:

Stocker à -20°C. Stable pendant un an après l'expédition.

### Tampon de stockage:

PBS avec azoture de sodium à 0,02 % et glycérol à 50 % pH 7,3

L'aliquotage n'est pas nécessaire pour le stockage à -20C

\*\*\* Les 20ul contiennent 0,1% de BSA.

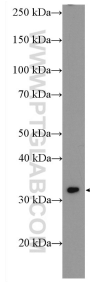
For technical support and original validation data for this product please contact:

T: 1 (888) 4PTGLAB (1-888-478-4522) (toll free in USA), or 1(312) 455-8498 (outside USA)

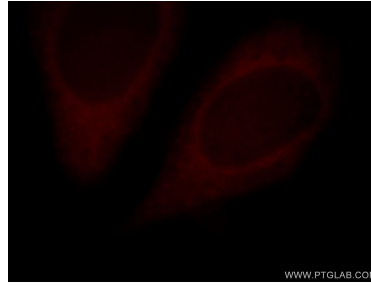
E: [proteintech@ptglab.com](mailto:proteintech@ptglab.com)  
W: [ptglab.com](http://ptglab.com)

This product is exclusively available under Proteintech Group brand and is not available to purchase from any other manufacturer.

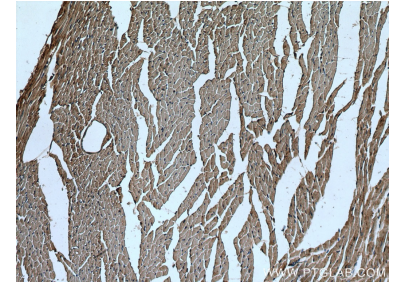
## Données de validation sélectionnées



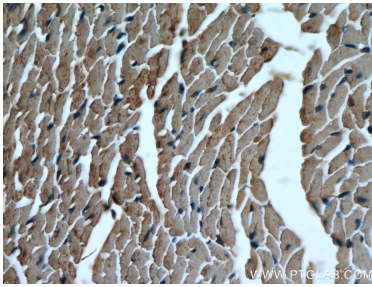
mouse heart tissue were subjected to SDS PAGE followed by western blot with 19363-1-AP (SLC25A20 antibody) at dilution of 1:3000 incubated at room temperature for 1.5 hours.



Immunofluorescent analysis of HeLa cells, using SLC25A20 antibody 19363-1-AP at 1:25 dilution and Rhodamine-labeled goat anti-rabbit IgG (red).



Immunohistochemical analysis of paraffin-embedded mouse heart tissue slide using 19363-1-AP (SLC25A20 antibody) at dilution of 1:200 (under 10x lens). Heat mediated antigen retrieval with Tris-EDTA buffer (pH 9.0).



Immunohistochemical analysis of paraffin-embedded mouse heart tissue slide using 19363-1-AP (SLC25A20 antibody) at dilution of 1:200 (under 40x lens). Heat mediated antigen retrieval with Tris-EDTA buffer (pH 9.0).