

À des fins de recherche uniquement

Anticorps Polyclonal de lapin anti-IL-10RB



Numéro de catalogue: 19387-1-AP

Informations de base

Numéro de catalogue:
19387-1-AP

Taille:
150ul, Concentration: 500 µg/ml by
Nanodrop and 360 µg/ml by Bradford
method using BSA as the standard;

Hôte:
Lapin

Isotype:
IgG

Immunogen Catalog Number:
AG7468

Numéro d'acquisition GenBank:
BC001903

Identification du gène (NCBI):
3588

Nom complet:
interleukin 10 receptor, beta

MW calculé
37 kDa

MW observés:
37-41 kDa

Méthode de purification:
Purification par affinité contre
l'antigène

Dilutions recommandées:
WB 1:500-1:2000

Applications

Applications testées:
WB, ELISA
Spécificité de l'espèce:
Humain

Contrôles positifs:

WB : cellules Jurkat, cellules HeLa, cellules K-562

Informations générales

Stockage

Stockage:
Stocker à -20°C. Stable pendant un an après l'expédition.
Tampon de stockage:
PBS avec azote de sodium à 0,02 % et glycérol à 50 % pH 7,3
L'aliquotage n'est pas nécessaire pour le stockage à -20C

*** Les 20ul contiennent 0,1% de BSA.

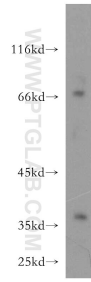
For technical support and original validation data for this product please contact:

T: 1 (888) 4PTGLAB (1-888-478-4522) (toll free
in USA), or 1(312) 455-8498 (outside USA)

E: proteintech@ptglab.com
W: ptglab.com

This product is exclusively available under Proteintech Group brand and is not available to purchase from any other manufacturer.

Données de validation sélectionnées



Jurkat cells were subjected to SDS PAGE followed by western blot with 19387-1-AP (IL10RB antibody) at dilution of 1:500 incubated at room temperature for 1.5 hours.