

À des fins de recherche uniquement

# Anticorps Polyclonal de lapin anti-ABHD14A



Numéro de catalogue: 19419-1-AP

## Informations de base

Numéro de catalogue:  
19419-1-AP

Taille:  
150ul, Concentration: 400 µg/ml by  
Nanodrop and 207 µg/ml by Bradford  
method using BSA as the standard;

Hôte:  
Lapin

Isotype:  
IgG

Immunogen Catalog Number:  
AG13744

Numéro d'acquisition GenBank:  
BC002571

Identification du gène (NCBI):  
25864

Nom complet:  
abhydrolase domain containing 14A

MW calculé  
271 aa, 30 kDa

MW observés:  
30-32 kDa

Méthode de purification:  
Purification par affinité contre  
l'antigène

Dilutions recommandées:  
WB 1:500-1:1000  
IP 0.5-4.0 ug for IP and 1:200-1:1000  
for WB  
IF 1:20-1:200

## Applications

Applications testées:  
IF, IP, WB, ELISA

Spécificité de l'espèce:  
Humain, rat, souris

Contrôles positifs:

WB : tissu rénal de souris,  
IP : tissu rénal de souris,  
IF : cellules HeLa,

## Informations générales

### Stockage

Stockage:  
Stocker à -20°C. Stable pendant un an après l'expédition.

Tampon de stockage:  
PBS avec azoture de sodium à 0,02 % et glycérol à 50 % pH 7,3  
L'aliquotage n'est pas nécessaire pour le stockage à -20C

**\*\*\* Les 20ul contiennent 0,1% de BSA.**

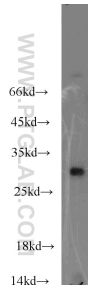
For technical support and original validation data for this product please contact:

T: 1 (888) 4PTGLAB (1-888-478-4522) (toll free  
in USA), or 1(312) 455-8498 (outside USA)

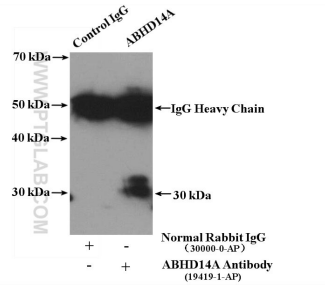
E: [proteintech@ptglab.com](mailto:proteintech@ptglab.com)  
W: [ptglab.com](http://ptglab.com)

**This product is exclusively available under Proteintech Group brand and is not available to purchase from any other manufacturer.**

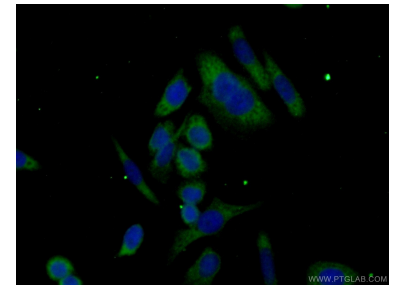
## Données de validation sélectionnées



mouse kidney tissue were subjected to SDS PAGE followed by western blot with 19419-1-AP (ABHD14A antibody) at dilution of 1:300 incubated at room temperature for 1.5 hours.



IP Result of anti-ABHD14A (IP:19419-1-AP, 4ug; Detection:19419-1-AP 1:300) with mouse kidney tissue lysate 4000ug.



Immunofluorescent analysis of (-20°C Ethanol) fixed HeLa cells using 19419-1-AP (ABHD14A antibody) at dilution of 1:50 and Alexa Fluor 488-conjugated AffiniPure Goat Anti-Rabbit IgG(H+L).