

À des fins de recherche uniquement

Anticorps Polyclonal de lapin anti-C19orf43



Numéro de catalogue: 19420-1-AP

Informations de base

Numéro de catalogue: 19420-1-AP	Numéro d'acquisition GenBank: BC000216	Méthode de purification: Purification par affinité contre l'antigène
Taille: 150ul, Concentration: 550 µg/ml by Nanodrop and 233 µg/ml by Bradford method using BSA as the standard;	Identification du gène (NCBI): 79002	Dilutions recommandées: WB 1:500-1:1000 IHC 1:20-1:200
Hôte: Lapin	Nom complet: chromosome 19 open reading frame	
Isotype: IgG	MW calculé: 176 aa, 18 kDa	
Immunogen Catalog Number: AG13747	MW observés: 28 kDa	

Applications

Applications testées: IHC, WB, ELISA	Contrôles positifs: WB : cellules A431, cellules HEK-293 IHC : tissu cardiaque humain,
Spécificité de l'espèce: Humain, rat, souris	
Remarque-IHC: il est suggéré de démasquer l'antigène avec un tampon de TE buffer pH 9.0; (*) À défaut, le démasquage de l'antigène peut être effectué avec un tampon citrate pH 6,0.	

Informations générales

C19orf43, also named as MGC2803 and fSAP18, is an Uncharacterized protein. It is 176aa, 18.4kd. We used the antibody raised from the C19orf43 protein, we get a ~28kd in human placenta, 293 and A431 cell.

Stockage

Stockage:
Stocker à -20°C. Stable pendant un an après l'expédition.
Tampon de stockage:
PBS avec azoture de sodium à 0,02 % et glycérol à 50 % pH 7,3
L'aliquotage n'est pas nécessaire pour le stockage à -20C

*** Les 20ul contiennent 0,1% de BSA.

For technical support and original validation data for this product please contact:

T: 1 (888) 4PTGLAB (1-888-478-4522) (toll free in USA), or 1(312) 455-8498 (outside USA)

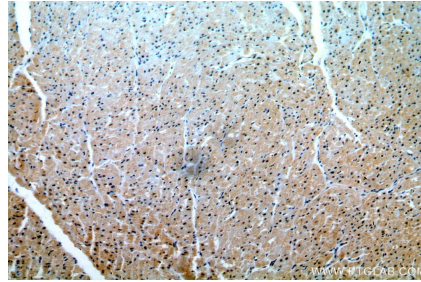
E: proteintech@ptglab.com
W: ptglab.com

This product is exclusively available under Proteintech Group brand and is not available to purchase from any other manufacturer.

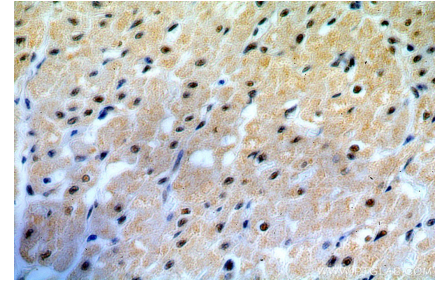
Données de validation sélectionnées



A431 cells were subjected to SDS PAGE followed by western blot with 19420-1-AP (C19orf43 antibody) at dilution of 1:300 incubated at room temperature for 1.5 hours.



Immunohistochemical analysis of paraffin-embedded human heart using 19420-1-AP (C19orf43 antibody) at dilution of 1:50 (under 10x lens).



Immunohistochemical analysis of paraffin-embedded human heart using 19420-1-AP (C19orf43 antibody) at dilution of 1:50 (under 40x lens).