

À des fins de recherche uniquement

Anticorps Polyclonal de lapin anti-COX16



Numéro de catalogue: 19425-1-AP

Phare

4 Publications

Informations de base

Numéro de catalogue:
19425-1-AP

Taille:
150ul, Concentration: 300 µg/ml by
Nanodrop and 160 µg/ml by Bradford
method using BSA as the standard;

Hôte:
Lapin

Isotype:
IgG

Immunogen Catalog Number:
AG13756

Numéro d'acquisition GenBank:
BC001702

Identification du gène (NCBI):
51241

Nom complet:
COX16 cytochrome c oxidase
assembly homolog (*S. cerevisiae*)

MW calculé
106 aa, 12 kDa

MW observés:
12 kDa

Méthode de purification:
Purification par affinité contre
l'antigène

Dilutions recommandées:
WB 1:500-1:2000

Applications

Applications testées:
WB, ELISA

Demandes citées:
WB

Spécificité de l'espèce:
Humain, souris

Espèces citées:
Humain

Contrôles positifs:

WB : cellules A549, cellules HeLa, cellules SH-SY5Y

Informations générales

Publications notables

Autrice	Pubmed ID	Journal	Application
Jasmin Adriana Schafer	34847359	Mol Cell	WB
Eva Nývltová	35750769	Nat Commun	WB
Abhishek Aich	29381136	Elife	WB

Stockage

Stockage:

Stocker à -20°C. Stable pendant un an après l'expédition.

Tampon de stockage:

PBS avec azoture de sodium à 0,02 % et glycérol à 50 % pH 7,3

L'aliquotage n'est pas nécessaire pour le stockage à -20C

*** Les 20ul contiennent 0,1% de BSA.

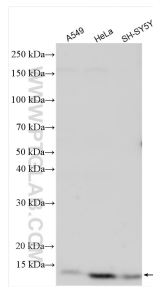
For technical support and original validation data for this product please contact:

T: 1 (888) 4PTGLAB (1-888-478-4522) (toll free
in USA), or 1(312) 455-8498 (outside USA)

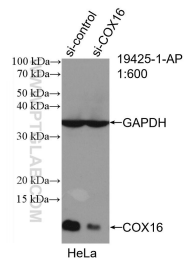
E: proteintech@ptglab.com
W: ptglab.com

This product is exclusively available under Proteintech Group brand and is not available to purchase from any other manufacturer.

Données de validation sélectionnées



Various lysates were subjected to SDS PAGE followed by western blot with 19425-1-AP (COX16 antibody) at dilution of 1:1000 incubated at room temperature for 1.5 hours.



WB result of COX16 antibody (19425-1-AP; 1:600; incubated at room temperature for 1.5 hours) with sh-Control and sh-COX16 transfected HeLa cells.