

À des fins de recherche uniquement

Anticorps Polyclonal de lapin anti-PIH1D1



Numéro de catalogue: 19427-1-AP

7 Publications

Informations de base

Numéro de catalogue:
19427-1-AP

Taille:
150ul, Concentration: 850 µg/ml by Nanodrop and 353 µg/ml by Bradford method using BSA as the standard;

Hôte:
Lapin

Isotype:
IgG

Immunogen Catalog Number:
AG13759

Numéro d'acquisition GenBank:
BC001108

Identification du gène (NCBI):

55011
Nom complet:
PIH1 domain containing 1

MW calculé
290 aa, 32 kDa

MW observés:
39 kDa

Méthode de purification:
Purification par affinité contre l'antigène

Dilutions recommandées:
WB 1:500-1:1000
IP 0.5-4.0 µg for IP and 1:500-1:2000 for WB
IHC 1:20-1:200
IF 1:10-1:100

Applications

Applications testées:
IF, IHC, IP, WB, ELISA

Demandes citées:
ColP, IHC, WB

Spécificité de l'espèce:
Humain, rat, souris

Espèces citées:
Humain, souris

Remarque-IHC: il est suggéré de démasquer l'antigène avec un tampon de TE buffer pH 9,0; (*) A défaut, le démasquage de l'antigène peut être effectué avec un tampon citrate pH 6,0.

Contrôles positifs:

WB : cellules HeLa, cellules A431, tissu oculaire de souris, tissu ovarien de souris, tissu testiculaire humain, tissu utérin humain

IP : cellules HeLa,

IHC : tissu pulmonaire humain, tissu ovarien humain

IF : cellules HeLa,

Informations générales

PIH1D1 (PIH1 domain-containing protein 1; also known as PIH1 or NOP17), is a ortholog of the yeast nucleolar protein NOP17. PIH1D1 is a conserved subunit of the R2TP complex participating in the assembly of snoRNP and RNA polymerase II complexes. PIH1D1 may also function as a novel modulator of apoptosis pathway.

Publications notables

Autrice	Pubmed ID	Journal	Application
Yukiko Imai	28527011	Chromosoma	WB
Yoann Abel	35150569	Nucleic Acids Res	WB, ColP
Paul Yenerall	31883965	Cell Chem Biol	WB

Stockage

Stockage:

Stocker à -20°C. Stable pendant un an après l'expédition.

Tampon de stockage:

PBS avec azoture de sodium à 0,02 % et glycérol à 50 % pH 7,3

L'aliquotage n'est pas nécessaire pour le stockage à -20C

*** Les 20ul contiennent 0,1% de BSA.

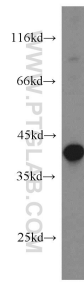
For technical support and original validation data for this product please contact:

T: 1 (888) 4PTGLAB (1-888-478-4522) (toll free in USA), or 1(312) 455-8498 (outside USA)

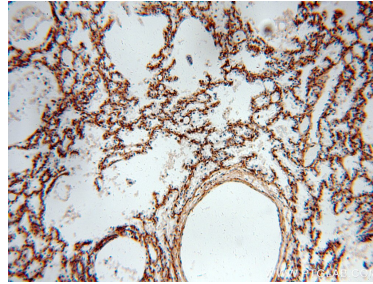
E: proteintech@ptglab.com
W: ptglab.com

This product is exclusively available under Proteintech Group brand and is not available to purchase from any other manufacturer.

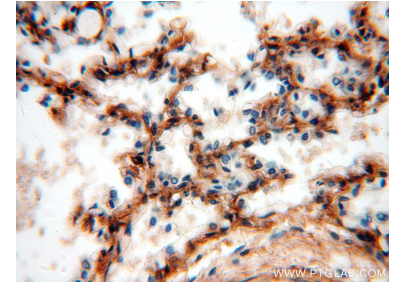
Données de validation sélectionnées



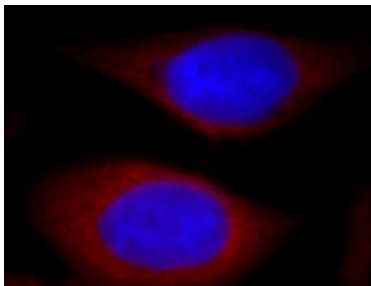
HeLa cells were subjected to SDS PAGE followed by western blot with 19427-1-AP (PIH1D1 antibody) at dilution of 1:800 incubated at room temperature for 1.5 hours.



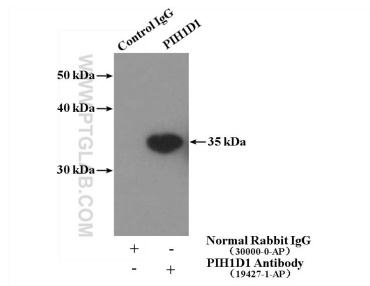
Immunohistochemical analysis of paraffin-embedded human lung using 19427-1-AP (PIH1D1 antibody) at dilution of 1:100 (under 10x lens).



Immunohistochemical analysis of paraffin-embedded human lung using 19427-1-AP (PIH1D1 antibody) at dilution of 1:100 (under 40x lens).



Immunofluorescent analysis of HeLa cells, using PIH1D1 antibody 19427-1-AP at 1:25 dilution and Rhodamine-labeled goat anti-rabbit IgG (red). Blue pseudocolor = DAPI (fluorescent DNA dye).



IP Result of anti-PIH1D1 (IP:19427-1-AP, 4ug; Detection:19427-1-AP 1:1000) with HeLa cells lysate 1200ug.