

À des fins de recherche uniquement

Anticorps Polyclonal de lapin anti-ALDH3B1



Numéro de catalogue: 19446-1-AP

Phare

4 Publications

Informations de base

Numéro de catalogue:

19446-1-AP

Taille:

150ul, Concentration: 400 µg/ml by Nanodrop and 347 µg/ml by Bradford method using BSA as the standard;

Hôte:

Lapin

Isotype:

IgG

Immunogen Catalog Number:

AG7025

Numéro d'acquisition GenBank:

BC002553

Identification du gène (NCBI):

221

Nom complet:

aldehyde dehydrogenase 3 family, member B1

MW calculé

52 kDa

MW observés:

55 kDa

Méthode de purification:

Purification par affinité contre l'antigène

Dilutions recommandées:

WB 1:200-1:1000

IHC 1:20-1:200

Applications

Applications testées:

IHC, WB, ELISA

Demandes citées:

IHC, WB

Spécificité de l'espèce:

Humain, souris

Espèces citées:

Humain, souris

Remarque-IHC: il est suggéré de démasquer l'antigène avec un tampon de TE buffer pH 9,0; (*) A défaut, le démasquage de l'antigène peut être effectué avec un tampon citrate pH 6,0.

Contrôles positifs:

WB : cellules RAW 264.7,

IHC : tissu de cancer du poumon humain, tissu de carcinome à cellules rénales humain

Informations générales

ALDH3B1 (Aldehyde dehydrogenase family 3 member B1) is also named as ALDH7 and belongs to the aldehyde dehydrogenase family. It catalyzes fatty and aromatic aldehydes. ALDH3B1 may play a role in the detoxification of aldehydes produced during oxidative stress. This protein has 2 isoforms produced by alternative splicing.

Publications notables

Autrice	Pubmed ID	Journal	Application
Carlos J Diaz Osterman	31478830	Elife	WB
Zhenjie Wu	36327089	Cell Stress Chaperones	WB
Zeyu Wang	35116021	Front Immunol	WB

Stockage

Stockage:

Stocker à -20°C. Stable pendant un an après l'expédition.

Tampon de stockage:

PBS avec azoture de sodium à 0,02 % et glycérol à 50 % pH 7,3

L'aliquotage n'est pas nécessaire pour le stockage à -20C

*** Les 20ul contiennent 0,1% de BSA.

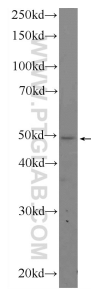
For technical support and original validation data for this product please contact:

T: 1 (888) 4PTGLAB (1-888-478-4522) (toll free in USA), or 1(312) 455-8498 (outside USA)

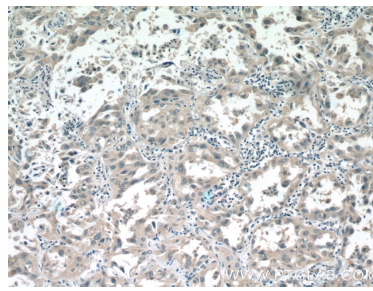
E: proteintech@ptglab.com
W: ptglab.com

This product is exclusively available under Proteintech Group brand and is not available to purchase from any other manufacturer.

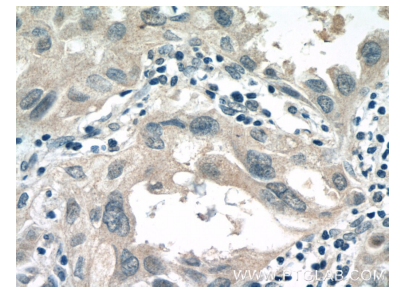
Données de validation sélectionnées



RAW 264.7 cells were subjected to SDS PAGE followed by western blot with 19446-1-AP (ALDH3B1 Antibody) at dilution of 1:300 incubated at room temperature for 1.5 hours.



Immunohistochemical analysis of paraffin-embedded human lung cancer tissue slide using 19446-1-AP (ALDH3B1 Antibody) at dilution of 1:50 (under 10x lens).



Immunohistochemical analysis of paraffin-embedded human lung cancer tissue slide using 19446-1-AP (ALDH3B1 Antibody) at dilution of 1:50 (under 40x lens).