

À des fins de recherche uniquement

Anticorps Polyclonal de lapin anti-TRPC1



Numéro de catalogue: 19482-1-AP

Phare

9 Publications

Informations de base

Numéro de catalogue:

19482-1-AP

Taille:

150ul, Concentration: 600 µg/ml by Nanodrop and 293 µg/ml by Bradford method using BSA as the standard;

Hôte:

Lapin

Isotype:

IgG

Numéro d'acquisition GenBank:

NM_003304

Identification du gène (NCBI):

7220

Nom complet:

transient receptor potential cation channel, subfamily C, member 1

MW calculé

91 kDa

MW observés:

90 kDa, 130 kDa

Méthode de purification:

Purification par affinité contre l'antigène

Dilutions recommandées:

WB 1:500-1:2000

IHC 1:50-1:500

IF 1:10-1:100

Applications

Applications testées:

FC, IF, IHC, WB, ELISA

Demandes citées:

IF, IP, WB

Spécificité de l'espèce:

Humain, rat, souris

Espèces citées:

Humain, rat, souris

Contrôles positifs:

WB : cellules PC-3, cellules SH-SY5Y, tissu cérébral humain, tissu hépatique de souris, tissu testiculaire humain

IHC : tissu cérébral humain,

IF : cellules PC-12,

Remarque-IHC: il est suggéré de démasquer l'antigène avec un tampon de TE buffer pH 9,0; (*) À défaut, le démasquage de l'antigène peut être effectué avec un tampon citrate pH 6,0.

Informations générales

TRPC1, also named as TRP1, belongs to the transient receptor family and TRpC subfamily. TRPC1 is thought to form a receptor-activated non-selective calcium permeant cation channel. It has been reported that the mGluR1 evoked slow EPSC is mediated by the TRPC1 cation channel. It is operated by a phosphatidylinositol second messenger system activated by receptor tyrosine kinases or G-protein coupled receptors.

Publications notables

Autrice	Pubmed ID	Journal	Application
Wenyu Yang	36310238	Commun Biol	WB,IP
Shiji Huo	34836549	J Neuroinflammation	WB,IF
Schmid Evi E	23171960	Cell Physiol Biochem	WB

Stockage

Stockage:

Stocker à -20°C. Stable pendant un an après l'expédition.

Tampon de stockage:

PBS avec azoture de sodium à 0,02 % et glycérol à 50 % pH 7,3

L'aliquotage n'est pas nécessaire pour le stockage à -20C

*** Les 20ul contiennent 0,1% de BSA.

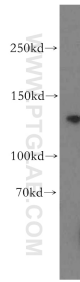
For technical support and original validation data for this product please contact:

T: 1 (888) 4PTGLAB (1-888-478-4522) (toll free in USA), or 1(312) 455-8498 (outside USA)

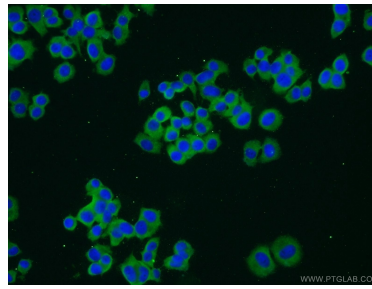
E: proteintech@ptglab.com
W: ptglab.com

This product is exclusively available under Proteintech Group brand and is not available to purchase from any other manufacturer.

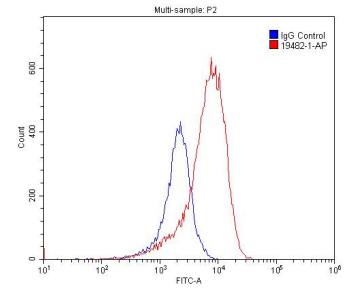
Données de validation sélectionnées



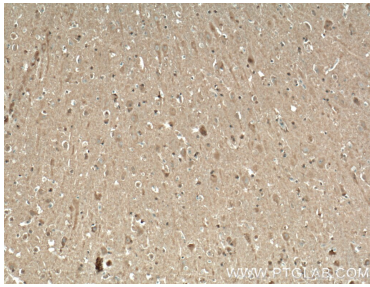
PC-3 cells were subjected to SDS PAGE followed by western blot with 19482-1-AP (TRPC1 antibody) at dilution of 1:500 incubated at room temperature for 1.5 hours.



Immunofluorescent analysis of PC-12 cells using 19482-1-AP (TRPC1 antibody) at dilution of 1:25 and Alexa Fluor 488-conjugated AffiniPure Goat Anti-Rabbit IgG(H+L).



1×10^6 PC-3 cells were stained with 0.2ug TRPC1 antibody (19482-1-AP, red) and control antibody (blue). Fixed with 4% PFA blocked with 3% BSA (30 min). Alexa Fluor 488-conjugated AffiniPure Goat Anti-Rabbit IgG(H+L) with dilution 1:1500.



Immunohistochemical analysis of paraffin-embedded human brain tissue slide using 19482-1-AP (TRPC1 Antibody) at dilution of 1:200 (under 10x lens). Heat mediated antigen retrieval with Tris-EDTA buffer (pH 9.0).