

À des fins de recherche uniquement

Anticorps Polyclonal de lapin anti-VLDLR



Numéro de catalogue: 19493-1-AP

6 Publications

Informations de base

| | | |
|---|--|--|
| Numéro de catalogue: 19493-1-AP | Numéro d'acquisition GenBank: NM_003383 | Méthode de purification: Purification par affinité contre l'antigène |
| Taille: 150ul, Concentration: 300 µg/ml by Nanodrop and 287 µg/ml by Bradford method using BSA as the standard; | Identification du gène (NCBI): 7436 | Dilutions recommandées: WB 1:500-1:1000 |
| Hôte: Lapin | Nom complet: very low density lipoprotein receptor | |
| Isotype: IgG | MW calculé: 96 kDa | |
| | MW observés: 96 kDa, 160 kDa | |

Applications

| | |
|--|--|
| Applications testées: WB, ELISA | Contrôles positifs: WB : cellules MCF-7, tissu ovarien de souris |
| Demandes citées: IF, WB | |
| Spécificité de l'espèce: Humain, rat, souris | |
| Espèces citées: Humain, poisson-zèbre, rat, souris | |

Informations générales

VLDLR binds VLDL and transports it into cells by endocytosis. In order to be internalized, the receptor-ligand complexes must first cluster into clathrin-coated pits. VLDLR binding to Reelin induces tyrosine phosphorylation of Dab1 and modulation of Tau phosphorylation (cytoplasmic domain of low-density lipoprotein receptor). For glycosylated, the MW of VLDLR migrates to ~160kd.

Publications notables

| Autrice | Pubmed ID | Journal | Application |
|-----------|-----------|-----------------|-------------|
| Rui Guo | 36313120 | Front Nutr | WB |
| Xue Wu | 31632274 | Front Pharmacol | WB |
| Limin Liu | 35108315 | PLoS One | WB |

Stockage

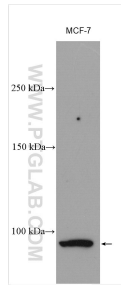
Stockage:
Stocker à -20°C. Stable pendant un an après l'expédition.
Tampon de stockage:
PBS avec azoture de sodium à 0,02 % et glycérol à 50 % pH 7,3
L'aliquotage n'est pas nécessaire pour le stockage à -20C

*** Les 20ul contiennent 0,1% de BSA.

For technical support and original validation data for this product please contact:
T: 1 (888) 4PTGLAB (1-888-478-4522) (toll free in USA), or 1(312) 455-8498 (outside USA)
E: proteintech@ptglab.com
W: ptglab.com

This product is exclusively available under Proteintech Group brand and is not available to purchase from any other manufacturer.

Données de validation sélectionnées



MCF-7 cells were subjected to SDS PAGE followed by western blot with 19493-1-AP (VLDLR antibody) at dilution of 1:800 incubated at room temperature for 1.5 hours.