

À des fins de recherche uniquement

Anticorps Polyclonal de lapin anti-AFM



Numéro de catalogue: 19494-1-AP

1 Publications

Informations de base

Numéro de catalogue: 19494-1-AP	Numéro d'acquisition GenBank: NM_001133	Méthode de purification: Purification par affinité contre l'antigène
Taille: 150ul , Concentration: 550 µg/ml by Nanodrop and 460 µg/ml by Bradford method using BSA as the standard;	Identification du gène (NCBI): 173	Dilutions recommandées: WB 1:500-1:2000 IF 1:50-1:500
Hôte: Lapin	Nom complet: afamin	
Isotype: IgG	MW calculé: 69 kDa	
	MW observés: 85 kDa	

Applications

Applications testées: IF, WB, ELISA	Contrôles positifs: WB : tissu sanguin humain, IF : cellules HepG2,
Demandes citées: WB	
Spécificité de l'espèce: Humain	
Espèces citées: Humain	

Informations générales

AFM (Afinin) is a member of the albumin superfamily, which comprises albumin, vitamin D-binding protein, α-fetoprotein, and afamin. AFM is present in the plasma/serum, cerebrospinal fluid, and follicular fluid, and functions as a vitamin E-binding protein. Alterations of expression level of AFM have been linked to variety of diseases like cancer.

Publications notables

Autrice	Pubmed ID	Journal	Application
Chen-Tian Shen	27329154	Mol Cell Endocrinol	WB

Stockage

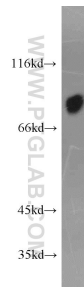
Stockage:
Stocker à -20°C. Stable pendant un an après l'expédition.
Tampon de stockage:
PBS avec azoture de sodium à 0,02 % et glycérol à 50 % pH 7,3
L'aliqotage n'est pas nécessaire pour le stockage à -20C

*** Les 20ul contiennent 0,1% de BSA.

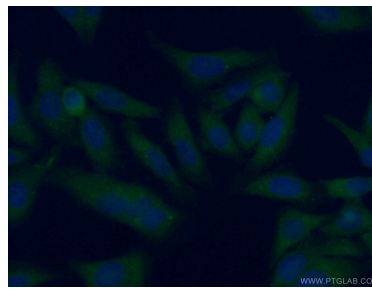
For technical support and original validation data for this product please contact:
T: 1 (888) 4PTGLAB (1-888-478-4522) (toll free in USA), or 1(312) 455-8498 (outside USA)
E: proteintech@ptglab.com
W: ptglab.com

This product is exclusively available under Proteintech Group brand and is not available to purchase from any other manufacturer.

Données de validation sélectionnées



human blood were subjected to SDS PAGE followed by western blot with 19494-1-AP (AFM antibody) at dilution of 1:1000 incubated at room temperature for 1.5 hours.



Immunofluorescent analysis of (-20°C Ethanol) fixed HepG2 cells using 19494-1-AP (AFM antibody) at dilution of 1:50 and Alexa Fluor 488-conjugated AffiniPure Goat Anti-Rabbit IgG(H+L).