

À des fins de recherche uniquement

# Anticorps Polyclonal de lapin anti-LRMP



Numéro de catalogue: 19498-1-AP

## Informations de base

|  |   |  |
|--|---|--|
| <b>Numéro de catalogue:</b><br>19498-1-AP  | <b>Numéro d'acquisition GenBank:</b><br>NM_006152           | <b>Méthode de purification:</b><br>Purification par affinité contre l'antigène       |
| <b>Taille:</b><br>150ul , Concentration: 550 µg/ml by Nanodrop and 400 µg/ml by Bradford method using BSA as the standard; | <b>Identification du gène (NCBI):</b><br>4033               | <b>Dilutions recommandées:</b><br>WB 1:500-1:2000<br>IHC 1:20-1:200<br>IF 1:10-1:100 |
| <b>Hôte:</b><br>Lapin  | <b>Nom complet:</b><br>Lymphoid-restricted membrane protein |  |
| <b>Isotype:</b><br>IgG   | <b>MW calculé:</b><br>62 kDa                                |  |
|  | <b>MW observés:</b><br>70 kDa                               |  |

## Applications

|  |  |
|--|--|
| <b>Applications testées:</b><br>IF, IHC, WB, ELISA   | <b>Contrôles positifs:</b><br>WB : cellules Raji, cellules Jurkat<br>IHC : tissu splénique humain,<br>IF : cellules HepG2, |
| <b>Spécificité de l'espèce:</b><br>Humain  |  |
| <b>Remarque-IHC: il est suggéré de démasquer l'antigène avec un tampon de TE buffer pH 9,0; (*) À défaut, 'le démasquage de l'antigène peut être effectué avec un tampon citrate pH 6,0.</b> |  |

## Informations générales

LRMP, also named as JAW1, is a lymphoid restricted integral membrane protein that is localised to the cytoplasmic face of the endoplasmic reticulum.

## Stockage

**Stockage:**  
Stocker à -20°C. Stable pendant un an après l'expédition.  
**Tampon de stockage:**  
PBS avec azoture de sodium à 0,02 % et glycérol à 50 % pH 7,3  
L'aliquotage n'est pas nécessaire pour le stockage à -20C

\*\*\* Les 20ul contiennent 0,1% de BSA.

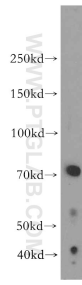
For technical support and original validation data for this product please contact:

T: 1 (888) 4PTGLAB (1-888-478-4522) (toll free in USA), or 1(312) 455-8498 (outside USA)

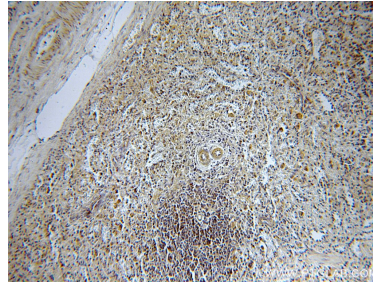
E: proteintech@ptglab.com  
W: ptglab.com

This product is exclusively available under Proteintech Group brand and is not available to purchase from any other manufacturer.

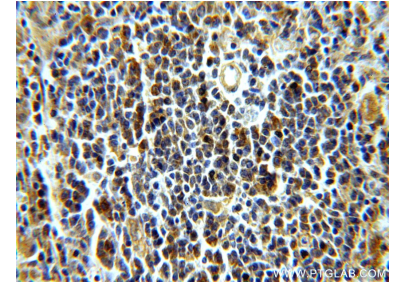
## Données de validation sélectionnées



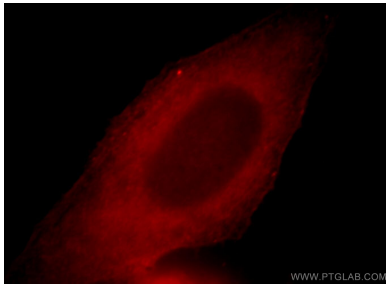
Raji cells were subjected to SDS PAGE followed by western blot with 19498-1-AP (LRMP antibody) at dilution of 1:500 incubated at room temperature for 1.5 hours.



Immunohistochemical analysis of paraffin-embedded human spleen using 19498-1-AP (LRMP antibody) at dilution of 1:100 (under 10x lens).



Immunohistochemical analysis of paraffin-embedded human spleen using 19498-1-AP (LRMP antibody) at dilution of 1:100 (under 40x lens).



Immunofluorescent analysis of HepG2 cells, using LRMP antibody 19498-1-AP at 1:25 dilution and Rhodamine-labeled goat anti-rabbit IgG (red).