

À des fins de recherche uniquement

Anticorps Polyclonal de lapin anti-SULT1A3



Numéro de catalogue: 19499-1-AP

2 Publications

Informations de base

Numéro de catalogue:
19499-1-AP

Taille:
150ul, Concentration: 400 µg/ml by Nanodrop and 300 µg/ml by Bradford method using BSA as the standard;

Hôte:
Lapin

Isotype:
IgG

Numéro d'acquisition GenBank:
NM_177552

Identification du gène (NCBI):
6818

Nom complet:
sulfotransferase family, cytosolic, 1A, phenol-preferring, member 3

MW calculé

34 kDa

MW observés:

30-34 kDa

Méthode de purification:

Purification par affinité contre l'antigène

Dilutions recommandées:

WB 1:1000-1:4000

IP 0.5-4.0 ug for IP and 1:200-1:1000 for WB

IHC 1:20-1:200

Applications

Applications testées:

IHC, IP, WB, ELISA

Demandes citées:

IHC, WB

Spécificité de l'espèce:

Humain, souris

Espèces citées:

Humain, souris

Contrôles positifs:

WB : cellules HT-29, cellules Caco-2, cellules COLO 320, cellules HepG2, cellules HuH-7, cellules MCF-7, tissu hépatique de souris

IP : cellules COLO 320,

IHC : tissu de cirrhose hépatique humain, tissu de cancer du sein humain

Remarque-IHC: il est suggéré de démasquer l'antigène avec un tampon de TE buffer pH 9,0; (*) À défaut, le démasquage de l'antigène peut être effectué avec un tampon citrate pH 6,0.

Informations générales

SULT1A3, also named as STM and SULT1A4, belongs to the sulfotransferase 1 family. SULT1A3 catalyzes the sulfate conjugation of phenolic monoamines (neurotransmitters such as dopamine, norepinephrine and serotonin) and phenolic and catechol drugs.

Publications notables

Autrice	Pubmed ID	Journal	Application
Danyang Tian	33318871	J Adv Res	WB
Miksits Michaela M	19747768	Cancer Lett	IHC

Stockage

Stockage:

Stocker à -20°C. Stable pendant un an après l'expédition.

Tampon de stockage:

PBS avec azoture de sodium à 0,02 % et glycérol à 50 % pH 7,3

L'aliquotage n'est pas nécessaire pour le stockage à -20C

*** Les 20ul contiennent 0,1% de BSA.

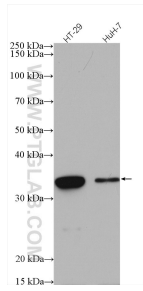
For technical support and original validation data for this product please contact:

T: 1 (888) 4PTGLAB (1-888-478-4522) (toll free in USA), or 1(312) 455-8498 (outside USA)

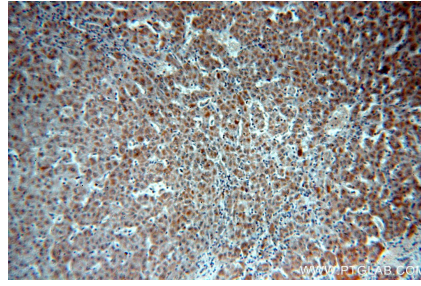
E: proteintech@ptglab.com
W: ptglab.com

This product is exclusively available under Proteintech Group brand and is not available to purchase from any other manufacturer.

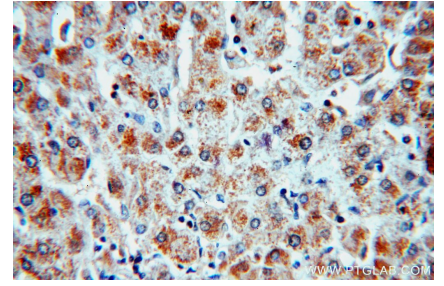
Données de validation sélectionnées



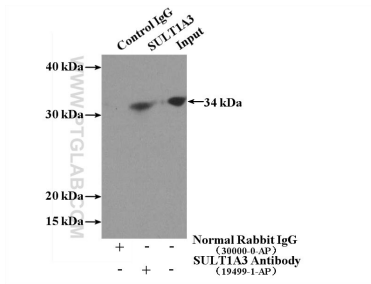
Various lysates were subjected to SDS PAGE followed by western blot with 19499-1-AP (SULT1A3 antibody) at dilution of 1:2000 incubated at room temperature for 1.5 hours.



Immunohistochemical analysis of paraffin-embedded human hepatocirrhosis using 19499-1-AP (SULT1A3 antibody) at dilution of 1:50 (under 10x lens).



Immunohistochemical analysis of paraffin-embedded human hepatocirrhosis using 19499-1-AP (SULT1A3 antibody) at dilution of 1:50 (under 40x lens).



IP Result of anti-SULT1A3 (IP:19499-1-AP, 4ug; Detection:19499-1-AP 1:200) with COLO 320 cells lysate 2240ug.