

À des fins de recherche uniquement

# Anticorps Polyclonal de lapin anti-ATP9A



Numéro de catalogue: 19504-1-AP

## Informations de base

<b>Numéro de catalogue:</b> 19504-1-AP	<b>Numéro d'acquisition GenBank:</b> NM_006045	<b>Méthode de purification:</b> Purification par affinité contre l'antigène
<b>Taille:</b> 150ul, Concentration: 650 µg/ml by Nanodrop and 333 µg/ml by Bradford method using BSA as the standard;	<b>Identification du gène (NCBI):</b> 10079	<b>Dilutions recommandées:</b> WB 1:500-1:3000 IHC 1:20-1:200 IF 1:10-1:100
<b>Hôte:</b> Lapin	<b>Nom complet:</b> ATPase, class II, type 9A	
<b>Isotype:</b> IgG	<b>MW calculé:</b> 119 kDa	
	<b>MW observés:</b> 105 kDa	

## Applications

**Applications testées:**  
IF, IHC, WB, ELISA

**Spécificité de l'espèce:**  
Humain, rat, souris

**Remarque-IHC: il est suggéré de démasquer l'antigène avec un tampon de TE buffer pH 9,0; (\*) À défaut, 'le démasquage de l'antigène peut être effectué avec un tampon citrate pH 6,0.**

**Contrôles positifs:**

**WB :** tissu splénique de souris,

**IHC :** tissu testiculaire humain, tissu cérébral de rat

**IF :** cellules HeLa,

## Informations générales

ATP9A, also named as ATP11A and KIAA0611, belongs to the cation transport ATPase (P-type) family and Type IV subfamily. ATP9A catalyzes the reaction:  $ATP + H_2O + \text{phospholipid(In)} = ADP + \text{phosphate} + \text{phospholipid(Out)}$ .

## Stockage

**Stockage:**

Stocker à -20°C. Stable pendant un an après l'expédition.

**Tampon de stockage:**

PBS avec azoture de sodium à 0,02 % et glycérol à 50 % pH 7,3

L'aliquotage n'est pas nécessaire pour le stockage à -20C

**\*\*\* Les 20ul contiennent 0,1% de BSA.**

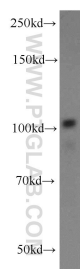
For technical support and original validation data for this product please contact:

T: 1 (888) 4PTGLAB (1-888-478-4522) (toll free in USA), or 1(312) 455-8498 (outside USA)

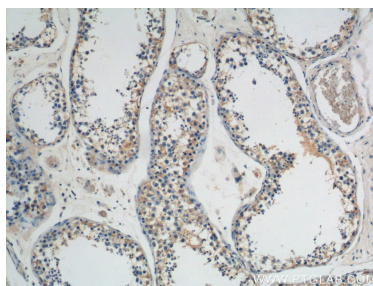
E: proteintech@ptglab.com  
W: ptglab.com

**This product is exclusively available under Proteintech Group brand and is not available to purchase from any other manufacturer.**

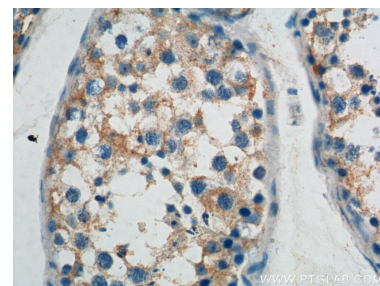
## Données de validation sélectionnées



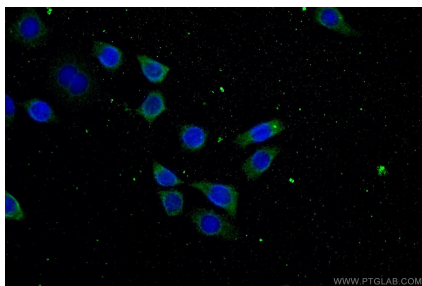
mouse spleen tissue were subjected to SDS PAGE followed by western blot with 19504-1-AP (ATP9A antibody) at dilution of 1:300 incubated at room temperature for 1.5 hours.



Immunohistochemical analysis of paraffin-embedded human testis tissue slide using 19504-1-AP (ATP9A Antibody) at dilution of 1:200 (under 10x lens).



Immunohistochemical analysis of paraffin-embedded human testis tissue slide using 19504-1-AP (ATP9A Antibody) at dilution of 1:200 (under 40x lens).



Immunofluorescent analysis of (-20°C Ethanol) fixed HeLa cells using 19504-1-AP (ATP9A antibody) at dilution of 1:25 and Alexa Fluor 488-conjugated AffiniPure Goat Anti-Rabbit IgG(H+L).