

À des fins de recherche uniquement

Anticorps Polyclonal de lapin anti-PACS2-Specific



Numéro de catalogue: 19508-1-AP

Phare

15 Publications

Informations de base

Numéro de catalogue:

19508-1-AP

Taille:

150ul, Concentration: 600 µg/ml by Nanodrop;

Hôte:

Lapin

Isotype:

IgG

Numéro d'acquisition GenBank:

NM_015197

Identification du gène (NCBI):

23241

Nom complet:

phosphofurin acidic cluster sorting protein 2

MW calculé

98 kDa

MW observés:

116 kDa

Méthode de purification:

Purification par affinité contre l'antigène

Dilutions recommandées:

WB 1:500-1:1000

IHC 1:50-1:500

IF 1:10-1:100

Applications

Applications testées:

IF, IHC, WB, ELISA

Demandes citées:

IF, IHC, IP, WB

Spécificité de l'espèce:

Humain, rat, souris

Espèces citées:

Humain, rat, souris

Contrôles positifs:

WB : tissu cérébral de souris,

IHC : tissu hépatique humain,

IF : cellules MCF-7,

Remarque-IHC: il est suggéré de démasquer l'antigène avec un tampon de TE buffer pH 9,0; (*) À défaut, le démasquage de l'antigène peut être effectué avec un tampon citrate pH 6,0.

Informations générales

PACS2, also named PACS1L or KIAA0602, is one of PACS (phosphofurin acidic cluster sorting) proteins which are one such family of multifunctional membrane traffic regulators that mediate organ homeostasis and have important roles in diverse pathologies and disease states. PACS2 is a multifunctional sorting protein that controls the endoplasmic reticulum (ER)-mitochondria communication, ER homeostasis, and apoptosis. PACS2 may be involved in ion channel trafficking, directing acidic cluster-containing ion channels to distinct subcellular compartments.

Publications notables

Autrice	Pubmed ID	Journal	Application
Chanyue Zhao	36138342	Mol Med	WB
Maria Sol Herrera-Cruz	34743744	Biol Direct	WB
Wei Shi	34726248	Int J Oncol	WB

Stockage

Stockage:

Stocker à -20°C. Stable pendant un an après l'expédition.

Tampon de stockage:

PBS avec azoture de sodium à 0,02 % et glycérol à 50 % pH 7,3

L'aliquotage n'est pas nécessaire pour le stockage à -20C

***** Les 20ul contiennent 0,1% de BSA.**

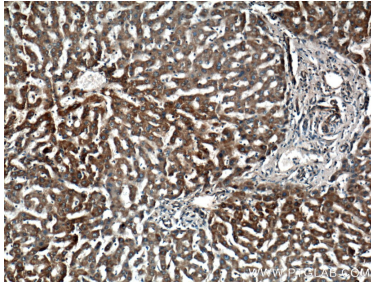
For technical support and original validation data for this product please contact:

T: 1 (888) 4PTGLAB (1-888-478-4522) (toll free in USA), or 1(312) 455-8498 (outside USA)

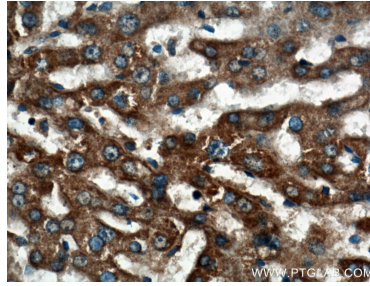
E: proteintech@ptglab.com
W: ptglab.com

This product is exclusively available under Proteintech Group brand and is not available to purchase from any other manufacturer.

Données de validation sélectionnées



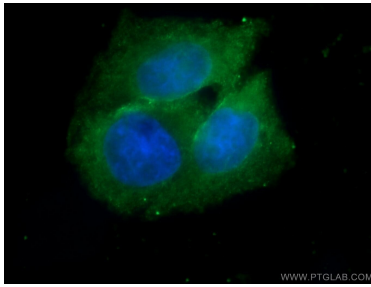
Immunohistochemical analysis of paraffin-embedded human liver tissue slide using 19508-1-AP (PACS2-Specific antibody) at dilution of 1:200 (under 10x lens).



Immunohistochemical analysis of paraffin-embedded human liver tissue slide using 19508-1-AP (PACS2-Specific antibody) at dilution of 1:200 (under 40x lens).



mouse brain tissue were subjected to SDS PAGE followed by western blot with 19508-1-AP (PACS2-Specific antibody) at dilution of 1:600 incubated at room temperature for 1.5 hours.



Immunofluorescent analysis of MCF-7 cells using 19508-1-AP (PACS2-Specific antibody) at dilution of 1:25 and Alexa Fluor 488-conjugated AffiniPure Goat Anti-Rabbit IgG(H+L).