

À des fins de recherche uniquement

Anticorps Polyclonal de lapin anti-EDG7-Specific



Numéro de catalogue: 19509-1-AP

1 Publications

Informations de base

Numéro de catalogue: 19509-1-AP	Numéro d'acquisition GenBank: NM_012152	Méthode de purification: Purification par affinité contre l'antigène
Taille: 150ul , Concentration: 380 µg/ml by Nanodrop and 353 µg/ml by Bradford method using BSA as the standard;	Identification du gène (NCBI): 23566	Dilutions recommandées: WB 1:500-1:1000 IHC 1:20-1:200
Hôte: Lapin	Nom complet: lysophosphatidic acid receptor 3	
Isotype: IgG	MW calculé: 40 kDa	
	MW observés: 40-50 kDa	

Applications

Applications testées:
FC, IHC, WB, ELISA

Demandes citées:
IHC

Spécificité de l'espèce:
Humain, rat, souris

Espèces citées:
Humain

Remarque-IHC: il est suggéré de démasquer l'antigène avec un tampon de TE buffer pH 9,0; (*) À défaut, 'le démasquage de l'antigène peut être effectué avec un tampon citrate pH 6,0.

Contrôles positifs:

WB : cellules PC-3, tissu pancréatique de souris, tissu testiculaire humain

IHC : tissu cardiaque humain,

Informations générales

LPAR3, also named as EDG7 and LPA3, belongs to the G-protein coupled receptor 1 family. LPAR3 is a receptor for lysophosphatidic acid (LPA), a mediator of diverse cellular activities. LPAR3 may play a role in the development of ovarian cancer. Seems to be coupled to the G(i)/G(o) and G(q) families of heteromeric G proteins. The antibody is specific to LPAR3.

Publications notables

Autrice	Pubmed ID	Journal	Application
Anastasia Meshcheryakova	31049165	Comput Struct Biotechnol J	IHC

Stockage

Stockage:

Stocker à -20°C. Stable pendant un an après l'expédition.

Tampon de stockage:

PBS avec azoture de sodium à 0,02 % et glycérol à 50 % pH 7,3

L'aliquotage n'est pas nécessaire pour le stockage à -20C

*** Les 20ul contiennent 0,1% de BSA.

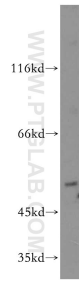
For technical support and original validation data for this product please contact:

T: 1 (888) 4PTGLAB (1-888-478-4522) (toll free in USA), or 1(312) 455-8498 (outside USA)

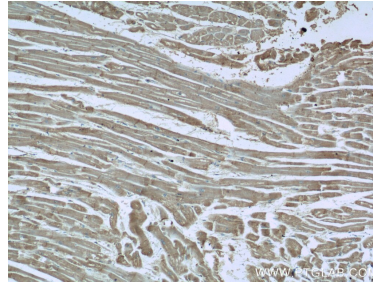
E: proteintech@ptglab.com
W: ptglab.com

This product is exclusively available under Proteintech Group brand and is not available to purchase from any other manufacturer.

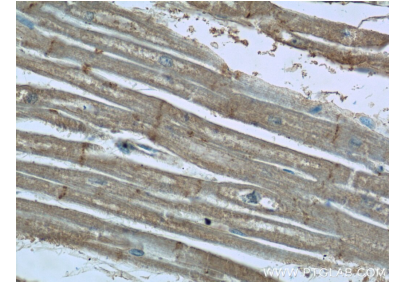
Données de validation sélectionnées



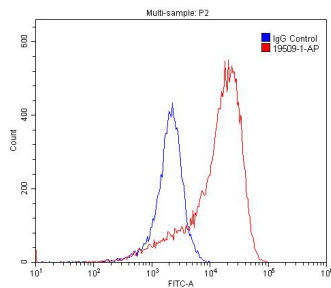
PC-3 cells were subjected to SDS PAGE followed by western blot with 19509-1-AP (EDG7-Specific antibody) at dilution of 1:500 incubated at room temperature for 1.5 hours.



Immunohistochemical analysis of paraffin-embedded human heart tissue slide using 19509-1-AP (EDG7-Specific antibody at dilution of 1:100 (under 10x lens).



Immunohistochemical analysis of paraffin-embedded human heart tissue slide using 19509-1-AP (EDG7-Specific antibody at dilution of 1:100 (under 40x lens).



1X10⁶ PC-3 cells were stained with 0.2ug EDG7-Specific antibody (19509-1-AP, red) and control antibody (blue). Fixed with 4% PFA blocked with 3% BSA (30 min). Alexa Fluor 488-conjugated AffiniPure Goat Anti-Rabbit IgG(H+L) with dilution 1:1500.