

À des fins de recherche uniquement

Anticorps Polyclonal de lapin anti-TOR2A



Numéro de catalogue: 19511-1-AP

2 Publications

Informations de base

Numéro de catalogue:

19511-1-AP

Taille:

150ul, Concentration: 133 µg/ml by Nanodrop and 133 µg/ml by Bradford method using BSA as the standard;

Hôte:

Lapin

Isotype:

IgG

Numéro d'acquisition GenBank:

NM_001085347

Identification du gène (NCBI):

27433

Nom complet:

torsin family 2, member A

MW calculé

36 kDa

MW observés:

40-45 kDa

Méthode de purification:

Purification par affinité contre l'antigène

Dilutions recommandées:

WB 1:500-1:1000

IF 1:10-1:100

Applications

Applications testées:

IF, WB, ELISA

Demandes citées:

WB

Spécificité de l'espèce:

Humain, souris

Espèces citées:

Humain

Contrôles positifs:

WB : tissu cérébral de souris, tissu hépatique de souris

IF : cellules HepG2,

Informations générales

TOR2A, also named as TORP1, UNQ6408/PRO21181, HEMBA1005096 and PSEC0218, belongs to the clpA/clpB family and Torsin subfamily. TOR2A contain two peptides Salusin-alpha and Salusin-beta. Salusins -alpha and -beta may be endocrine and/or paracrine factors able to increase intracellular calcium concentrations and induce cell mitogenesis. Salusins may also be potent hypotensive peptides.

Publications notables

Autrice	Pubmed ID	Journal	Application
Ming-Xia Zhao	28333148	Cell Death Dis	WB
Yunshang Chen	35115490	Cell Death Dis	WB

Stockage

Stockage:

Stocker à -20°C. Stable pendant un an après l'expédition.

Tampon de stockage:

PBS avec azoture de sodium à 0,02 % et glycérol à 50 % pH 7,3

L'aliquotage n'est pas nécessaire pour le stockage à -20C

*** Les 20ul contiennent 0,1% de BSA.

For technical support and original validation data for this product please contact:

T: 1 (888) 4PTGLAB (1-888-478-4522) (toll free in USA), or 1(312) 455-8498 (outside USA)

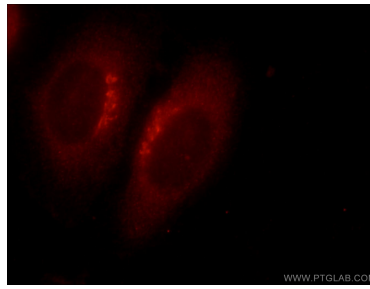
E: proteintech@ptglab.com
W: ptglab.com

This product is exclusively available under Proteintech Group brand and is not available to purchase from any other manufacturer.

Données de validation sélectionnées



mouse brain tissue were subjected to SDS PAGE followed by western blot with 19511-1-AP (TOR2A antibody) at dilution of 1:100 incubated at room temperature for 1.5 hours.



Immunofluorescent analysis of HepG2 cells using 19511-1-AP (TOR2A antibody) at dilution of 1:25 and Rhodamine-Goat anti-Rabbit IgG.