

À des fins de recherche uniquement

# Anticorps Polyclonal de lapin anti- CES7-Specific



Numéro de catalogue: 19520-1-AP

## Informations de base

Numéro de catalogue:  
19520-1-AP

Taille:  
150ul, Concentration: 800 µg/ml by  
Nanodrop and 460 µg/ml by Bradford  
method using BSA as the standard;

Hôte:  
Lapin

Isotype:  
IgG

Numéro d'acquisition GenBank:  
NM\_145024

Identification du gène (NCBI):  
221223

Nom complet:  
carboxylesterase 7

MW calculé  
64 kDa

MW observés:  
58-60 kDa

Méthode de purification:  
Purification par affinité contre  
l'antigène

Dilutions recommandées:  
WB 1:200-1:1000  
IF 1:20-1:200

## Applications

Applications testées:  
IF, WB, ELISA

Spécificité de l'espèce:  
Humain

Contrôles positifs:

WB : cellules HepG2,  
IF : cellules HepG2,

## Informations générales

CES7, also named as CAUXIN, CES4C1, CES5 and FLJ31547, belongs to the type-B carboxylesterase/lipase family. CES7 is involved in the detoxification of xenobiotics and in the activation of ester and amide prodrugs. CES7 catalyze the reaction: A carboxylic ester + H<sub>2</sub>O = an alcohol + a carboxylate. The antibody can recognize the isoform1 and isoform2.

## Stockage

Stockage:

Stocker à -20°C. Stable pendant un an après l'expédition.

Tampon de stockage:

PBS avec azoture de sodium à 0,02 % et glycérol à 50 % pH 7,3

L'aliquotage n'est pas nécessaire pour le stockage à -20C

\*\*\* Les 20ul contiennent 0,1% de BSA.

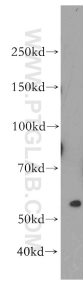
For technical support and original validation data for this product please contact:

T: 1 (888) 4PTGLAB (1-888-478-4522) (toll free  
in USA), or 1(312) 455-8498 (outside USA)

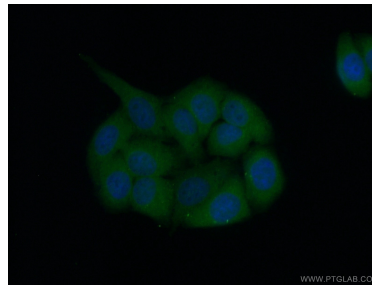
E: proteintech@ptglab.com  
W: ptglab.com

This product is exclusively available under Proteintech Group brand and is not available to purchase from any other manufacturer.

## Données de validation sélectionnées



HepG2 cells were subjected to SDS PAGE followed by western blot with 19520-1-AP (CES7-Specific antibody) at dilution of 1:300 incubated at room temperature for 1.5 hours.



Immunofluorescent analysis of (10% Formaldehyde) fixed HepG2 cells using 19520-1-AP (CES7-Specific antibody) at dilution of 1:50 and Alexa Fluor 488-conjugated AffiniPure Goat Anti-Rabbit IgG(H+L).