

À des fins de recherche uniquement

Anticorps Polyclonal de lapin anti-NY-ESO-1



Numéro de catalogue: 19521-1-AP

2 Publications

Informations de base

Numéro de catalogue:

19521-1-AP

Taille:

150ul, Concentration: 300 µg/ml by Nanodrop and 240 µg/ml by Bradford method using BSA as the standard;

Hôte:

Lapin

Isotype:

IgG

Numéro d'acquisition GenBank:

NM_139250

Identification du gène (NCBI):

246100

Nom complet:

cancer/testis antigen 1A

MW calculé

18 kDa

MW observés:

16-25 kDa

Méthode de purification:

Purification par affinité contre l'antigène

Dilutions recommandées:

WB 1:200-1:1000

IP 0.5-4.0 ug for IP and 1:500-1:1000 for WB

IHC 1:50-1:500

IF 1:10-1:100

Applications

Applications testées:

IF, IHC, IP, WB, ELISA

Demandes citées:

WB

Spécificité de l'espèce:

Humain, souris

Espèces citées:

Humain

Remarque-IHC: il est suggéré de démasquer l'antigène avec un tampon de TE buffer pH 9,0; (*) À défaut, le démasquage de l'antigène peut être effectué avec un tampon citrate pH 6,0.

Contrôles positifs:

WB : tissu testiculaire humain, cellules HT-1080, cellules NCI-H1299

IP : cellules HepG2,

IHC : tissu testiculaire de souris,

IF : cellules HepG2,

Informations générales

CTAG1A, also named as NY-ESO-1, CTAG, CTAG1, ESO1, LAGE2, LAGE2A, CTAG1B, LAGE2B and CT6.1, belongs to the CTAG family.

Publications notables

Autrice	Pubmed ID	Journal	Application
Jiang Liu	35122000	Nat Cancer	WB
Liyan Lao	36603133	Cancer Immunol Res	WB

Stockage

Stockage:

Stocker à -20°C. Stable pendant un an après l'expédition.

Tampon de stockage:

PBS avec azoture de sodium à 0,02 % et glycérol à 50 % pH 7,3

L'aliquotage n'est pas nécessaire pour le stockage à -20C

*** Les 20ul contiennent 0,1% de BSA.

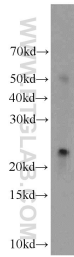
For technical support and original validation data for this product please contact:

T: 1 (888) 4PTGLAB (1-888-478-4522) (toll free in USA), or 1(312) 455-8498 (outside USA)

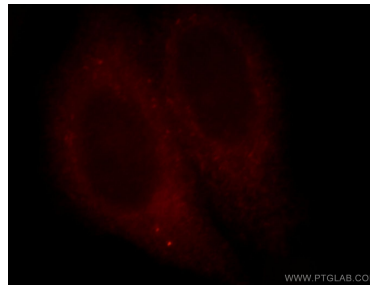
E: proteintech@ptglab.com
W: ptglab.com

This product is exclusively available under Proteintech Group brand and is not available to purchase from any other manufacturer.

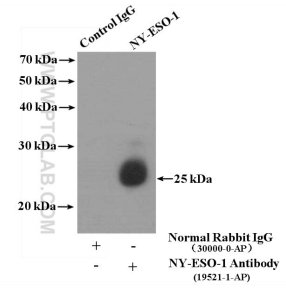
Données de validation sélectionnées



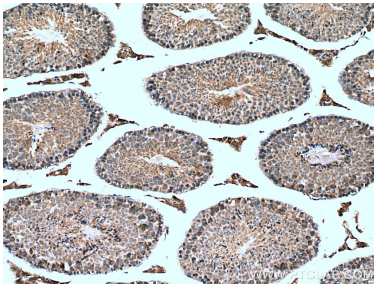
human testis tissue were subjected to SDS PAGE followed by western blot with 19521-1-AP (CTAG1A antibody) at dilution of 1:100 incubated at room temperature for 1.5 hours.



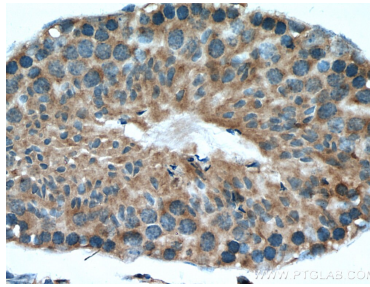
Immunofluorescent analysis of HepG2 cells, using CTAG1A antibody 19521-1-AP at 1:25 dilution and Rhodamine-labeled goat anti-rabbit IgG (red).



IP Result of anti-NY-ESO-1 (IP:19521-1-AP, 4ug; Detection:19521-1-AP 1:500) with HepG2 cells lysate 3200ug.



Immunohistochemical analysis of paraffin-embedded mouse testis tissue slide using 19521-1-AP (NY-ESO-1 antibody) at dilution of 1:200 (under 10x lens). Heat mediated antigen retrieval with Tris-EDTA buffer (pH 9.0).



Immunohistochemical analysis of paraffin-embedded mouse testis tissue slide using 19521-1-AP (NY-ESO-1 antibody) at dilution of 1:200 (under 40x lens). Heat mediated antigen retrieval with Tris-EDTA buffer (pH 9.0).