

À des fins de recherche uniquement

Anticorps Polyclonal de lapin anti-AFMID



Numéro de catalogue: 19522-1-AP

Phare

3 Publications

Informations de base

Numéro de catalogue:

19522-1-AP

Taille:

150ul, Concentration: 300 µg/ml by Nanodrop and 247 µg/ml by Bradford method using BSA as the standard;

Hôte:

Lapin

Isotype:

IgG

Numéro d'acquisition GenBank:

NM_001145526

Identification du gène (NCBI):

125061

Nom complet:

arylformamidase

MW calculé

35 kDa

MW observés:

30 kDa

Méthode de purification:

Purification par affinité contre l'antigène

Dilutions recommandées:

WB 1:500-1:2000

IHC 1:50-1:500

Applications

Applications testées:

IHC, WB, ELISA

Demandes citées:

WB

Spécificité de l'espèce:

Humain, souris

Espèces citées:

Humain, souris

Remarque-IHC: il est suggéré de démasquer l'antigène avec un tampon de TE buffer pH 9,0; (*) À défaut, le démasquage de l'antigène peut être effectué avec un tampon citrate pH 6,0.

Contrôles positifs:

WB : tissu rénal de souris, tissu hépatique de souris, tissu hépatique humain

IHC : tissu hépatique humain,

Informations générales

AFMID, also named as KF, belongs to the AFMID family. AFMID catalyzes the hydrolysis of N-formyl-L-kynurenine to L-kynurenine, the second step in the conversion of tryptophan to nicotinic acid, NAD(H) and NADP(H). AFMID is required for elimination of toxic metabolites.

Publications notables

Autrice	Pubmed ID	Journal	Application
Kuan-Ting Lin	29449409	Genome Res	WB
Morten Dall	29408602	Mol Cell Endocrinol	WB
Krishna S Tummala	25453901	Cancer Cell	WB

Stockage

Stockage:

Stocker à -20°C. Stable pendant un an après l'expédition.

Tampon de stockage:

PBS avec azoture de sodium à 0,02 % et glycérol à 50 % pH 7,3

L'aliquotage n'est pas nécessaire pour le stockage à -20C

*** Les 20ul contiennent 0,1% de BSA.

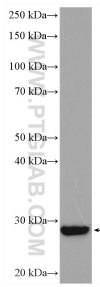
For technical support and original validation data for this product please contact:

T: 1 (888) 4PTGLAB (1-888-478-4522) (toll free in USA), or 1(312) 455-8498 (outside USA)

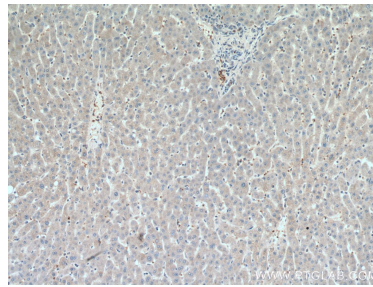
E: proteintech@ptglab.com
W: ptglab.com

This product is exclusively available under Proteintech Group brand and is not available to purchase from any other manufacturer.

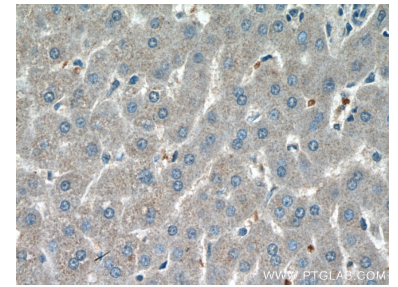
Données de validation sélectionnées



mouse kidney tissue were subjected to SDS PAGE followed by western blot with 19522-1-AP (AFMID antibody) at dilution of 1:1000 incubated at room temperature for 1.5 hours.



Immunohistochemical analysis of paraffin-embedded human liver tissue slide using 19522-1-AP (AFMID antibody) at dilution of 1:100 (under 10x lens).



Immunohistochemical analysis of paraffin-embedded human liver tissue slide using 19522-1-AP (AFMID antibody) at dilution of 1:100 (under 40x lens).