

À des fins de recherche uniquement

Anticorps Polyclonal de lapin anti-ATP6V1G3



Numéro de catalogue: 19523-1-AP

Informations de base

Numéro de catalogue:
19523-1-AP

Taille:
150ul , Concentration: 650 µg/ml by Nanodrop and 360 µg/ml by Bradford method using BSA as the standard;

Hôte:
Lapin

Isotype:
IgG

Numéro d'acquisition GenBank:
NM_133326

Identification du gène (NCBI):
127124

Nom complet:
ATPase, H⁺ transporting, lysosomal 13kDa, V1 subunit G3

MW calculé

14 kDa

MW observés:

14 kDa

Méthode de purification:

Purification par affinité contre l'antigène

Dilutions recommandées:

WB 1:500-1:1000

IP 0.5-4.0 ug for IP and 1:500-1:1000 for WB

IHC 1:20-1:200

Applications

Applications testées:

IHC, IP, WB, ELISA

Spécificité de l'espèce:

Humain, souris

Remarque-IHC: il est suggéré de démasquer l'antigène avec un tampon de TE buffer pH 9.0; (*) À défaut, 'le démasquage de l'antigène peut être effectué avec un tampon citrate pH 6,0.

Contrôles positifs:

WB : cellules HEK-293, tissu rénal de souris

IP : tissu rénal de souris,

IHC : tissu rénal humain,

Informations générales

ATP6V1G3, also named as ATP6G3, belongs to the V-ATPase G subunit family. ATP6V1G3 is a catalytic subunit of the peripheral V1 complex of vacuolar ATPase (V-ATPase). V-ATPase is responsible for acidifying a variety of intracellular compartments in eukaryotic cells.

Stockage

Stockage:

Stocker à -20°C. Stable pendant un an après l'expédition.

Tampon de stockage:

PBS avec azoture de sodium à 0,02 % et glycérol à 50 % pH 7,3

L'aliquotage n'est pas nécessaire pour le stockage à -20C

*** Les 20ul contiennent 0,1% de BSA.

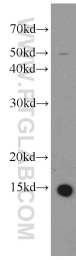
For technical support and original validation data for this product please contact:

T: 1 (888) 4PTGLAB (1-888-478-4522) (toll free in USA), or 1(312) 455-8498 (outside USA)

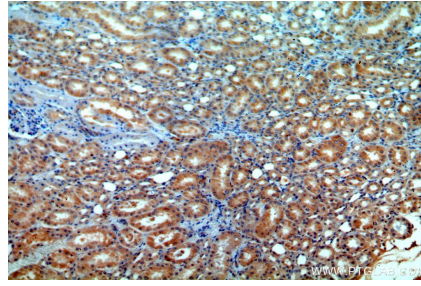
E: proteintech@ptglab.com
W: ptglab.com

This product is exclusively available under Proteintech Group brand and is not available to purchase from any other manufacturer.

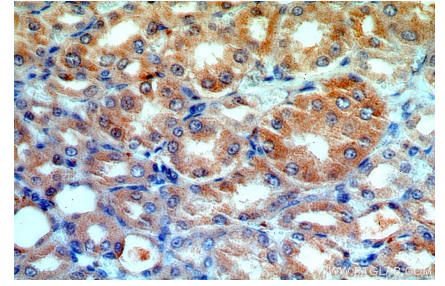
Données de validation sélectionnées



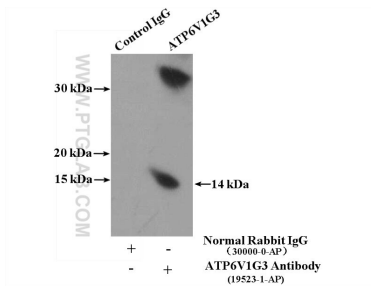
HEK-293 cells were subjected to SDS PAGE followed by western blot with 19523-1-AP (ATP6V1G3 antibody) at dilution of 1:500 incubated at room temperature for 1.5 hours.



Immunohistochemical analysis of paraffin-embedded human kidney using 19523-1-AP (ATP6V1G3 antibody) at dilution of 1:100 (under 10x lens).



Immunohistochemical analysis of paraffin-embedded human kidney using 19523-1-AP (ATP6V1G3 antibody) at dilution of 1:100 (under 40x lens).



IP Result of anti-ATP6V1G3 (IP:19523-1-AP, 4ug; Detection:19523-1-AP 1:800) with mouse kidney tissue lysate 4800ug.