

À des fins de recherche uniquement

Anticorps Polyclonal de lapin anti- SENP5-Specific



Numéro de catalogue: 19529-1-AP

Phare

8 Publications

Informations de base

Numéro de catalogue:

19529-1-AP

Numéro d'acquisition GenBank:

NM_152699

Méthode de purification:

Purification par affinité contre l'antigène

Taille:

150ul, Concentration: 1000 µg/ml by

Nanodrop and 487 µg/ml by Bradford method using BSA as the standard;

Identification du gène (NCBI):

205564

Nom complet:

SUMO1/sentrin specific peptidase 5

Dilutions recommandées:

WB 1:1000-1:6000

IP 0.5-4.0 ug for IP and 1:200-1:1000 for WB

IHC 1:200-1:600

Hôte:

Lapin

MW calculé

87 kDa

Isotype:

IgG

MW observés:

97 kDa

Applications

Applications testées:

IHC, IP, WB, ELISA

Demandes citées:

IF, IHC, WB

Spécificité de l'espèce:

Humain, rat, souris

Espèces citées:

Humain, souris

Contrôles positifs:

WB : cellules HeLa, cellules HepG2, tissu hépatique de souris

IP : cellules HeLa,

IHC : tissu de cancer du col de l'utérus humain, tissu placentaire humain

Remarque-IHC: il est suggéré de démasquer l'antigène avec un tampon de TE buffer pH 9,0; (*) À défaut, le démasquage de l'antigène peut être effectué avec un tampon citrate pH 6,0.

Informations générales

SENP5, also named as FKSG45, belongs to the peptidase C48 family. SENP5 is a protease that catalyzes two essential functions in the SUMO pathway: processing of full-length SUMO3 to its mature form and deconjugation of SUMO2 and SUMO3 from targeted proteins. SENP5 has weak proteolytic activity against full-length SUMO1 or SUMO1 conjugates. It is required for cell division. The antibody is specific to SENP5.

Publications notables

Autrice	Pubmed ID	Journal	Application
Mamta Amrute-Nayak	36417853	Cell Rep	WB
Bin Yu	34060616	J Cell Sci	WB
Bin Yu	34313310	J Cell Sci	WB

Stockage

Stockage:

Stocker à -20°C. Stable pendant un an après l'expédition.

Tampon de stockage:

PBS avec azoture de sodium à 0,02 % et glycérol à 50 % pH 7,3

L'aliquotage n'est pas nécessaire pour le stockage à -20C

*** Les 20ul contiennent 0,1% de BSA.

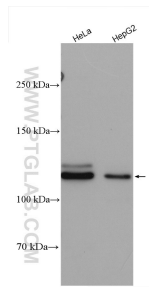
For technical support and original validation data for this product please contact:

T: 1 (888) 4PTGLAB (1-888-478-4522) (toll free in USA), or 1(312) 455-8498 (outside USA)

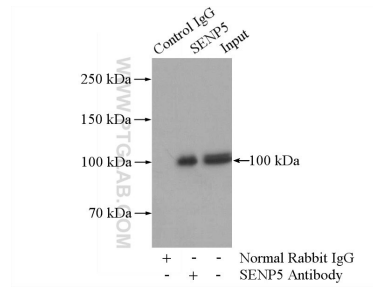
E: proteintech@ptglab.com
W: ptglab.com

This product is exclusively available under Proteintech Group brand and is not available to purchase from any other manufacturer.

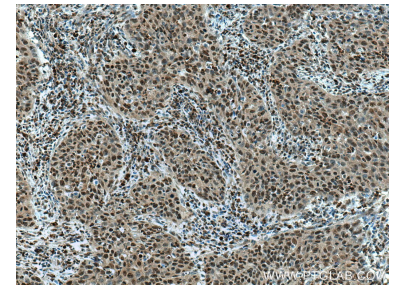
Données de validation sélectionnées



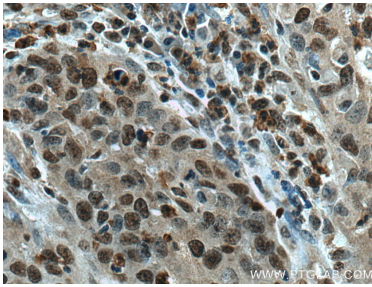
Various lysates were subjected to SDS PAGE followed by western blot with 19529-1-AP (SENP5-Specific antibody) at dilution of 1:3000 incubated at room temperature for 1.5 hours.



IP Result of anti-SENP5-Specific (IP:19529-1-AP, 4ug; Detection:19529-1-AP 1:300) with HeLa cells lysate 520ug.



Immunohistochemical analysis of paraffin-embedded human cervical cancer tissue slide using 19529-1-AP (SENP5-Specific antibody) at dilution of 1:200 (under 10x lens). Heat mediated antigen retrieval with Tris-EDTA buffer (pH 9.0).



Immunohistochemical analysis of paraffin-embedded human cervical cancer tissue slide using 19529-1-AP (SENP5-Specific antibody) at dilution of 1:200 (under 40x lens). Heat mediated antigen retrieval with Tris-EDTA buffer (pH 9.0).