

À des fins de recherche uniquement

Anticorps Polyclonal de lapin anti-SPIN1-Specific



Numéro de catalogue: 19531-1-AP

Phare

4 Publications

Informations de base

Numéro de catalogue: 19531-1-AP	Numéro d'acquisition GenBank: NM_006717	Méthode de purification: Purification par affinité contre l'antigène
Taille: 150ul, Concentration: 700 µg/ml by Nanodrop and 327 µg/ml by Bradford method using BSA as the standard;	Identification du gène (NCBI): 10927	Dilutions recommandées: WB 1:500-1:2000 IHC 1:20-1:200 IF 1:10-1:100
Hôte: Lapin	Nom complet: spindlin 1	
Isotype: IgG	MW calculé: 30 kDa	
	MW observés: 30 kDa	

Applications

Applications testées:

IF, IHC, WB, ELISA

Demandes citées:

IHC, WB

Spécificité de l'espèce:

Humain

Espèces citées:

Humain

Remarque-IHC: il est suggéré de démasquer l'antigène avec un tampon de TE buffer pH 9,0; (*) À défaut, le démasquage de l'antigène peut être effectué avec un tampon citrate pH 6,0.

Contrôles positifs:

WB : cellules SKOV-3, cellules A2780, cellules HEK-293

IHC : tissu de tumeur ovarienne humain,

IF : cellules HeLa,

Informations générales

Spindlin 1 (SPIN1) is a stage specific embryonic protein. It was reported as an abundant maternal transcript present in the unfertilized egg and 2-cell, but not 8-cell, stage embryo. Spindlin 1 was phosphorylated in a cell cycle-dependent manner, undergoing posttranslational modification during the first meiotic cycle. This antibody is specific to spindlin 1 (SPIN1), not to other spindlins, such as SPIN2 and SPIN3.

Publications notables

Autrice	Pubmed ID	Journal	Application
Ling Zhou	34753384	Bioengineered	IHC
Xu Chen	29743122	J Exp Clin Cancer Res	IHC
Sulpizio Marilisa M	21826706	J Cell Biochem	WB

Stockage

Stockage:

Stocker à -20°C. Stable pendant un an après l'expédition.

Tampon de stockage:

PBS avec azoture de sodium à 0,02 % et glycérol à 50 % pH 7,3

L'aliquotage n'est pas nécessaire pour le stockage à -20C

*** Les 20ul contiennent 0,1% de BSA.

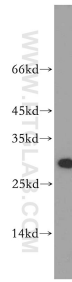
For technical support and original validation data for this product please contact:

T: 1 (888) 4PTGLAB (1-888-478-4522) (toll free in USA), or 1(312) 455-8498 (outside USA)

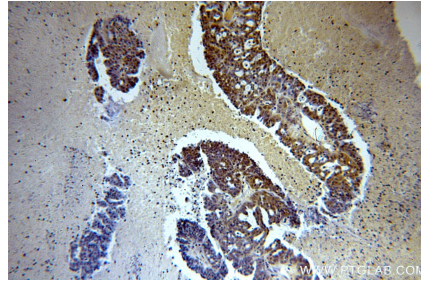
E: proteintech@ptglab.com
W: ptglab.com

This product is exclusively available under Proteintech Group brand and is not available to purchase from any other manufacturer.

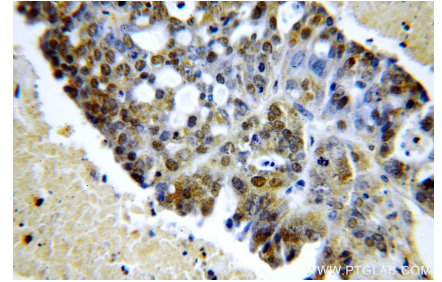
Données de validation sélectionnées



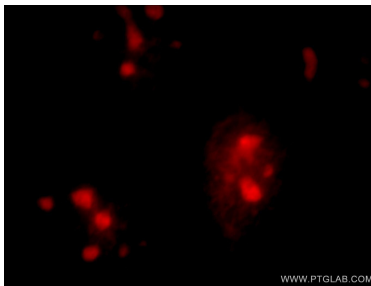
SKOV-3 cells were subjected to SDS PAGE followed by western blot with 19531-1-AP (SPIN1-Specific antibody) at dilution of 1:500 incubated at room temperature for 1.5 hours.



Immunohistochemical analysis of paraffin-embedded human ovary tumor using 19531-1-AP (SPIN1-Specific antibody) at dilution of 1:100 (under 10x lens).



Immunohistochemical analysis of paraffin-embedded human ovary tumor using 19531-1-AP (SPIN1-Specific antibody) at dilution of 1:100 (under 40x lens).



Immunofluorescent analysis of HeLa cells, using SPIN1 antibody 19531-1-AP at 1:25 dilution and Rhodamine-labeled goat anti-rabbit IgG (red).