

À des fins de recherche uniquement

Anticorps Polyclonal de lapin anti-Cxcr2-Specific



Numéro de catalogue: 19538-1-AP

Informations de base

Numéro de catalogue: 19538-1-AP	Numéro d'acquisition GenBank: NM_009909	Méthode de purification: Purification par affinité contre l'antigène
Taille: 150ul, Concentration: 400 µg/ml by Nanodrop and 200 µg/ml by Bradford method using BSA as the standard;	Identification du gène (NCBI): 12765	Dilutions recommandées: IHC 1:50-1:500
Hôte: Lapin	Nom complet: interleukin 8 receptor, beta	
Isotype: IgG	MW calculé 41 kDa	

Applications

Applications testées: IHC, ELISA	Contrôles positifs: IHC : tissu splénique de souris,
Spécificité de l'espèce: souris	

Remarque-IHC: il est suggéré de démasquer l'antigène avec un tampon de TE buffer pH 9,0; (*) À défaut, le démasquage de l'antigène peut être effectué avec un tampon citrate pH 6,0.

Informations générales

Cxcr2, also named as Cxcr2, Gpcr16 and CD182, belongs to the G-protein coupled receptor 1 family. Il8rb is a receptor for interleukin-8 which is a powerful neutrophil chemotactic factor. Binding of IL-8 to the receptor causes activation of neutrophils. This response is mediated via a G-protein that activates a phosphatidylinositol-calcium second messenger system. Il8rb binds to IL-8 with high affinity. Il8rb also binds with high affinity to CXCL3, GRO/MGSA and NAP-2. This antibody is specific to mouse Il8rb.

Stockage

Stockage:
Stocker à -20°C. Stable pendant un an après l'expédition.
Tampon de stockage:
PBS avec azoture de sodium à 0,02 % et glycérol à 50 % pH 7,3
L'aliquotage n'est pas nécessaire pour le stockage à -20C

*** Les 20ul contiennent 0,1% de BSA.

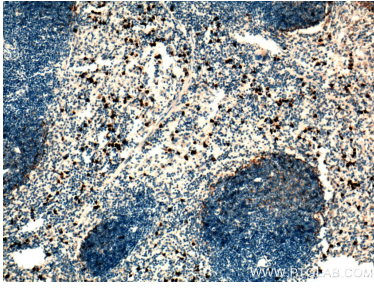
For technical support and original validation data for this product please contact:

T: 1 (888) 4PTGLAB (1-888-478-4522) (toll free in USA), or 1(312) 455-8498 (outside USA)

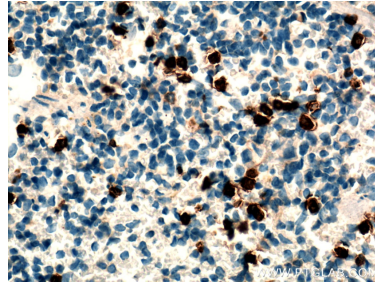
E: proteintech@ptglab.com
W: ptglab.com

This product is exclusively available under Proteintech Group brand and is not available to purchase from any other manufacturer.

Données de validation sélectionnées



Immunohistochemical analysis of paraffin-embedded mouse spleen tissue slide using 19538-1-AP (IL18rb-Specific antibody) at dilution of 1:200 (under 10x lens. Heat mediated antigen retrieval with Tris-EDTA buffer (pH 9.0)).



Immunohistochemical analysis of paraffin-embedded mouse spleen tissue slide using 19538-1-AP (IL18rb-Specific antibody) at dilution of 1:200 (under 40x lens. Heat mediated antigen retrieval with Tris-EDTA buffer (pH 9.0)).