

À des fins de recherche uniquement

Anticorps Polyclonal de lapin anti-LRWD1



Numéro de catalogue: 19546-1-AP

1 Publications

Informations de base

Numéro de catalogue:
19546-1-AP

Taille:
150ul , Concentration: 900 µg/ml by Nanodrop and 353 µg/ml by Bradford method using BSA as the standard;

Hôte:
Lapin

Isotype:
IgG

Numéro d'acquisition GenBank:
NM_152892

Identification du gène (NCBI):
222229

Nom complet:
leucine-rich repeats and WD repeat domain containing 1

MW calculé

71 kDa

MW observés:

85 kDa

Méthode de purification:
Purification par affinité contre l'antigène

Dilutions recommandées:
WB 1:5000-1:50000
IP 0.5-4.0 ug for IP and 1:500-1:2000 for WB

Applications

Applications testées:
IP, WB, ELISA

Demandes citées:
WB

Spécificité de l'espèce:
Humain, rat, souris

Espèces citées:
Humain

Contrôles positifs:

WB : tissu testiculaire de souris, tissu testiculaire de rat

IP : tissu testiculaire de souris,

Informations générales

LRWD1 contains 3 LRR (leucine-rich) repeats and 5 WD repeats. LRWD1 is phosphorylated upon DNA damage by ATM or ATR. The antibody recognize the N-term of LRWD1.

Publications notables

Autrice	Pubmed ID	Journal	Application
Jason M Scovell	33913480	Development	WB

Stockage

Stockage:

Stocker à -20°C. Stable pendant un an après l'expédition.

Tampon de stockage:

PBS avec azoture de sodium à 0,02 % et glycérol à 50 % pH 7,3

L'aliquotage n'est pas nécessaire pour le stockage à -20C

*** Les 20ul contiennent 0,1% de BSA.

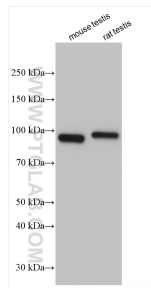
For technical support and original validation data for this product please contact:

T: 1 (888) 4PTGLAB (1-888-478-4522) (toll free in USA), or 1(312) 455-8498 (outside USA)

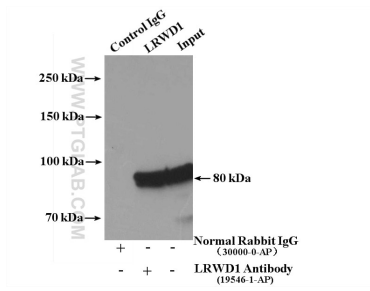
E: proteintech@ptglab.com
W: ptglab.com

This product is exclusively available under Proteintech Group brand and is not available to purchase from any other manufacturer.

Données de validation sélectionnées



Various lysates were subjected to SDS PAGE followed by western blot with 19546-1-AP (LRWD1 antibody) at dilution of 1:10000 incubated at room temperature for 1.5 hours.



IP Result of anti-LRWD1 (IP:19546-1-AP, 4ug; Detection:19546-1-AP 1:1000) with mouse testis tissue lysate 4000ug.