

À des fins de recherche uniquement

Anticorps Polyclonal de lapin anti-MXD1



Numéro de catalogue: 19547-1-AP

1 Publications

Informations de base

Numéro de catalogue:
19547-1-AP

Taille:
150ul, Concentration: 230 µg/ml by
Nanodrop;

Hôte:
Lapin

Isotype:
IgG

Numéro d'acquisition GenBank:
NM_002357

Identification du gène (NCBI):
4084

Nom complet:
MAX dimerization protein 1

MW calculé:
25 kDa

MW observés:
25 kDa

Méthode de purification:
Purification par affinité contre
l'antigène

Dilutions recommandées:
WB 1:500-1:3000
IP 0.5-4.0 ug for IP and 1:500-1:1000
for WB

Applications

Applications testées:
IP, WB, ELISA

Demandes citées:
chIP

Spécificité de l'espèce:
Humain

Espèces citées:
Humain

Contrôles positifs:

WB : cellules HepG2,

IP : cellules HepG2,

Informations générales

MXD1, also named as MAD, is a transcriptional repressor. MAD1 binds with MAX to form a sequence-specific DNA-binding protein complex which recognizes the core sequence 5'-CAC[GA]TG-3'. MAD thus antagonizes MYC transcriptional activity by competing for MAX. There're two isoforms of MXD1 protein.

Publications notables

Autrice	Pubmed ID	Journal	Application
Jianyin Long	32467232	J Biol Chem	chIP

Stockage

Stockage:

Stocker à -20°C. Stable pendant un an après l'expédition.

Tampon de stockage:

PBS avec azoture de sodium à 0,02 % et glycérol à 50 % pH 7,3

L'aliquotage n'est pas nécessaire pour le stockage à -20C

*** Les 20ul contiennent 0,1% de BSA.

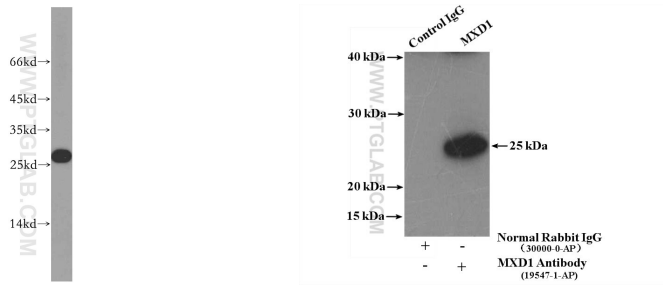
For technical support and original validation data for this product please contact:

T: 1 (888) 4PTGLAB (1-888-478-4522) (toll free
in USA), or 1(312) 455-8498 (outside USA)

E: proteintech@ptglab.com
W: ptglab.com

This product is exclusively available under Proteintech Group brand and is not available to purchase from any other manufacturer.

Données de validation sélectionnées



HepG2 cells were subjected to SDS PAGE followed by western blot with 19547-1-AP (MXD1 antibody) at dilution of 1:500 incubated at room temperature for 1.5 hours.

IP Result of anti-MXD1 (IP:19547-1-AP, 4ug; Detection:19547-1-AP 1:500) with HepG2 cells lysate 3000ug.