

À des fins de recherche uniquement

Anticorps Polyclonal de lapin anti-KIF19



Numéro de catalogue: 19551-1-AP

2 Publications

Informations de base

Numéro de catalogue: 19551-1-AP	Numéro d'acquisition GenBank: NM_153209	Méthode de purification: Purification par affinité contre l'antigène
Taille: 150ul, Concentration: 1000 µg/ml by Nanodrop and 573 µg/ml by Bradford method using BSA as the standard;	Identification du gène (NCBI): 124602	Dilutions recommandées: WB 1:500-1:1000 IHC 1:20-1:200 IF 1:10-1:100
Hôte: Lapin	Nom complet: kinesin family member 19	
Isotype: IgG	MW calculé: 111 kDa	
	MW observés: 92 kDa	

Applications

Applications testées: IF, IHC, WB, ELISA	Contrôles positifs: WB : tissu cérébral humain, IHC : tissu cérébral humain, IF : cellules HepG2,
Demandes citées: IF, IP, WB	
Spécificité de l'espèce: Humain, souris	
Espèces citées: Humain, souris	

Remarque-IHC: il est suggéré de démasquer l'antigène avec un tampon de TE buffer pH 9,0; (*) À défaut, le démasquage de l'antigène peut être effectué avec un tampon citrate pH 6,0.

Informations générales

KIF19 belongs to the kinesin-like protein family. The antibody recognizes isoform1 of KIF19 only.

Publications notables

Autrice	Pubmed ID	Journal	Application
Kavisha Arora	32683324	J Biol Chem	WB, IF, IP
Zhang Yong Y	21149239	J Mol Cell Biol	WB

Stockage

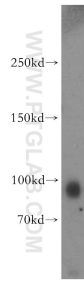
Stockage:
Stocker à -20°C. Stable pendant un an après l'expédition.
Tampon de stockage:
PBS avec azoture de sodium à 0,02 % et glycérol à 50 % pH 7,3
L'aliquoteage n'est pas nécessaire pour le stockage à -20C

*** Les 20ul contiennent 0,1% de BSA.

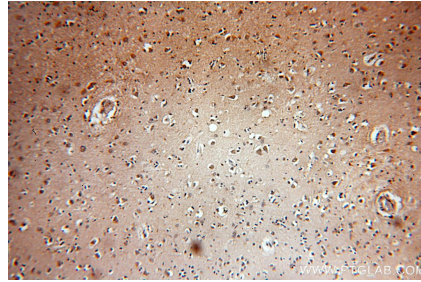
For technical support and original validation data for this product please contact:
T: 1 (888) 4PTGLAB (1-888-478-4522) (toll free in USA), or 1(312) 455-8498 (outside USA)
E: proteintech@ptglab.com
W: ptglab.com

This product is exclusively available under Proteintech Group brand and is not available to purchase from any other manufacturer.

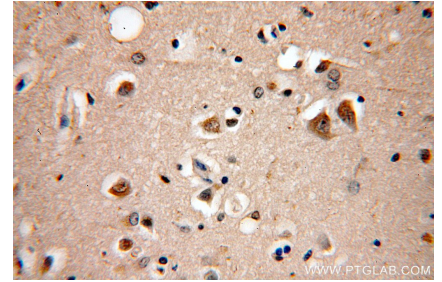
Données de validation sélectionnées



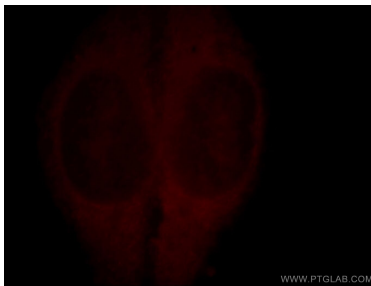
human brain tissue were subjected to SDS PAGE followed by western blot with 19551-1-AP (KIF19 antibody) at dilution of 1:300 incubated at room temperature for 1.5 hours.



Immunohistochemical analysis of paraffin-embedded human brain using 19551-1-AP (KIF19 antibody) at dilution of 1:50 (under 10x lens).



Immunohistochemical analysis of paraffin-embedded human brain using 19551-1-AP (KIF19 antibody) at dilution of 1:50 (under 40x lens).



Immunofluorescent analysis of HepG2 cells, using KIF19 antibody 19551-1-AP at 1:25 dilution and Rhodamine-labeled goat anti-rabbit IgG (red).