

À des fins de recherche uniquement

Anticorps Polyclonal de lapin anti-Phospho-SPHK1 (Ser225)



Numéro de catalogue: 19561-1-AP

Phare

12 Publications

Informations de base

Numéro de catalogue:
19561-1-AP

Taille:
100ul , Concentration: 700 µg/ml by
Nanodrop;

Hôte:
Lapin

Isotype:
IgG

Numéro d'acquisition GenBank:
NM_182965

Identification du gène (NCBI):
8877

Nom complet:
sphingosine kinase 1

MW calculé

51 kDa

MW observés:
45-47 kDa

Méthode de purification:
Purification par affinité contre
l'antigène

Dilutions recommandées:
WB 1:500-1:1000

Applications

Applications testées:
WB, ELISA

Demandes citées:
IF, IHC, WB

Spécificité de l'espèce:
Humain

Espèces citées:
Humain, rat, souris

Contrôles positifs:

WB : cellules L02, tissu testiculaire humain

Informations générales

SPHK1, also named as SPHK and SPK, catalyzes the phosphorylation of sphingosine to form sphingosine 1-phosphate (SPP), a lipid mediator with both intra- and extracellular functions. SPHK1 acts on D-erythro-sphingosine and to a lesser extent sphinganine, but not other lipids, such as D, L-threo-dihydrosphingosine, N, N-dimethylsphingosine, diacylglycerol, ceramide, or phosphatidylinositol. The antibody is specific to Ser(311)-phospho of SPHK1(isoform2) or Ser(225)-phospho of SPHK1(isoform1).

Publications notables

Autrice	Pubmed ID	Journal	Application
Pei-Rong Gan	36108735	Eur J Pharmacol	WB
Federica Pierucci	30279138	Biochim Biophys Acta Mol Basis Dis	WB
Zhiyong Shen	31723122	Cell Death Dis	WB

Stockage

Stockage:

Stocker à -20°C. Stable pendant un an après l'expédition.

Tampon de stockage:

PBS avec azoture de sodium à 0,02 % et glycérol à 50 % pH 7,3

L'aliquotage n'est pas nécessaire pour le stockage à -20C

*** Les 20ul contiennent 0,1% de BSA.

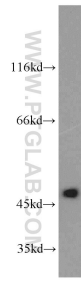
For technical support and original validation data for this product please contact:

T: 1 (888) 4PTGLAB (1-888-478-4522) (toll free
in USA), or 1(312) 455-8498 (outside USA)

E: proteintech@ptglab.com
W: ptglab.com

This product is exclusively available under Proteintech Group brand and is not available to purchase from any other manufacturer.

Données de validation sélectionnées



L02 cells were subjected to SDS PAGE followed by western blot with 19561-1-AP (SPHK1-Phospho-Ser225 antibody) at dilution of 1:500 incubated at room temperature for 1.5 hours.