

À des fins de recherche uniquement

Anticorps Polyclonal de lapin anti-MCM-BP



Numéro de catalogue: 19573-1-AP

1 Publications

Informations de base

Numéro de catalogue: 19573-1-AP	Numéro d'acquisition GenBank: BC004183	Méthode de purification: Purification par affinité contre l'antigène
Taille: 150ul , Concentration: 260 µg/ml by Nanodrop and 227 µg/ml by Bradford method using BSA as the standard;	Identification du gène (NCBI): 79892	Dilutions recommandées: WB 1:500-1:3000
Hôte: Lapin	Nom complet: chromosome 10 open reading frame 119	
Isotype: IgG	MW calculé: 640 aa, 73 kDa	
Immunogen Catalog Number: AG13750	MW observés: 73 kDa, 65 kDa	

Applications

Applications testées: WB, ELISA	Contrôles positifs: WB : cellules HeLa,
Demandes citées: WB	
Spécificité de l'espèce: Humain, rat, souris	
Espèces citées: Humain	

Informations générales

Publications notables

Autrice	Pubmed ID	Journal	Application
Yuichiro Saito	35438632	Elife	WB

Stockage

Stockage:
Stocker à -20°C. Stable pendant un an après l'expédition.
Tampon de stockage:
PBS avec azoture de sodium à 0,02 % et glycérol à 50 % pH 7,3
L'aliquotage n'est pas nécessaire pour le stockage à -20C

*** Les 20ul contiennent 0,1% de BSA.

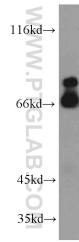
For technical support and original validation data for this product please contact:

T: 1 (888) 4PTGLAB (1-888-478-4522) (toll free in USA), or 1(312) 455-8498 (outside USA)

E: proteintech@ptglab.com
W: ptglab.com

This product is exclusively available under Proteintech Group brand and is not available to purchase from any other manufacturer.

Données de validation sélectionnées



HeLa cells were subjected to SDS PAGE followed by western blot with 19573-1-AP (MCM-BP antibody) at dilution of 1:500 incubated at room temperature for 1.5 hours.