

À des fins de recherche uniquement

Anticorps Polyclonal de lapin anti-PCDHB5



Numéro de catalogue: 19609-1-AP

2 Publications

Informations de base

Numéro de catalogue:

19609-1-AP

Taille:

150ul, Concentration: 750 µg/ml by Nanodrop and 460 µg/ml by Bradford method using BSA as the standard;

Hôte:

Lapin

Isotype:

IgG

Immunogen Catalog Number:

AG7491

Numéro d'acquisition GenBank:

BC001186

Identification du gène (NCBI):

26167

Nom complet:

protocadherin beta 5

MW calculé

86 kDa

MW observés:

70-75 kDa

Méthode de purification:

Purification par affinité contre l'antigène

Dilutions recommandées:

WB 1:500-1:3000

Applications

Applications testées:

WB, ELISA

Demandes citées:

WB

Spécificité de l'espèce:

Humain, souris

Espèces citées:

Humain

Contrôles positifs:

WB : tissu hépatique de souris, cellules HepG2, tissu cérébral de souris

Informations générales

Publications notables

Autrice	Pubmed ID	Journal	Application
Yansheng Li	31367244	Theranostics	WB
Yu-Han H Hsu	37207277	iScience	

Stockage

Stockage:

Stocker à -20°C. Stable pendant un an après l'expédition.

Tampon de stockage:

PBS avec azoture de sodium à 0,02 % et glycérol à 50 % pH 7,3

L'aliquotage n'est pas nécessaire pour le stockage à -20C

*** Les 20ul contiennent 0,1% de BSA.

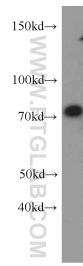
For technical support and original validation data for this product please contact:

T: 1 (888) 4PTGLAB (1-888-478-4522) (toll free in USA), or 1(312) 455-8498 (outside USA)

E: proteintech@ptglab.com
W: ptglab.com

This product is exclusively available under Proteintech Group brand and is not available to purchase from any other manufacturer.

Données de validation sélectionnées



mouse liver tissue were subjected to SDS PAGE followed by western blot with 19609-1-AP (PCDH5 antibody) at dilution of 1:800 incubated at room temperature for 1.5 hours.